

FAISONS CODDS

RÉCITS INTIMES,
HISTOIRE COLLECTIVE

Jusqu'au
4 janvier 2025

Programmation groupes scolaires et associatifs



Nous avons à cœur d'accueillir tout type de public. Pour toute demande spécifique, vous pouvez consulter la page [Accessibilité du lieu](#) - MAIF Social Club.

[Accueil groupes, associatifs et scolaires - MAIF Social Club](#)

Contact : groupe.maifsocialclub@maif.fr



SOMMAIRE

1. PRÉSENTATION ET ACCESSIBILITÉ DU MAIF SOCIAL CLUB	3
2. PRÉSENTATION DE L'EXPOSITION ET MODALITÉS DE RÉSERVATIONS	4
3. LES DIFFÉRENTS TYPES DE VISITES GUIDÉES	5
ATELIERS - MODALITÉS DE RÉSERVATION	6
4. VISITES-ATELIERS SUR LE TEMPS SCOLAIRE	7
5. VISITES-ATELIERS SUR LE TEMPS PÉRISCOLAIRE	9
6. NOUVEAU - ATELIER À EMPORTER !	10
SPECTACLES - MODALITÉS DE RÉSERVATION	11
7. SPECTACLES SUR LE TEMPS SCOLAIRE	12
8. SPECTACLES SUR LE TEMPS PÉRISCOLAIRE	17
9. ŒUVRE EN ITINÉRANCE	19
10. PROJET D'ÉDUCATION ARTISTIQUE ET CULTURELLE	20
11. COMMENT VENIR ?	21
12. NOS PARTENAIRES	22



Qu'est-ce que le MAIF Social Club ?

Créé en 2016, le MAIF Social Club est un lieu de vie et d'expériences qui propose tout au long de l'année une programmation engagée en faveur des valeurs de **vivre ensemble et de développement durable**.

Accessible à toutes et tous, il est totalement gratuit.

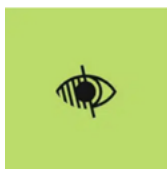
Cet établissement est avant tout le vôtre. Vous pouvez y **visiter une exposition, participer à un spectacle ou encore un atelier**.

Nous croyons que l'accessibilité à l'art et à la culture, sans distinction d'âge, d'origine ou de genre, est une priorité. Ici, **la bienveillance, l'inclusion et la solidarité sont au cœur de notre projet**.

Notre programmation est conçue pour être appréhendée par tous, notamment par le biais de dispositifs de médiation adaptés autour de nos expositions. Le format des visites est adapté en fonction de l'âge et des besoins des membres de votre groupe.

Pour toute **demande spécifique** en amont de votre visite, vous pouvez nous solliciter par mail : groupes.maifsocialclub@maif.fr

Accessibilité



Les chiens-guides et d'assistance sont les bienvenus. Des supports de visite en braille vous sont proposés à l'accueil. Vous pouvez être accompagnés lors de votre visite (spectacle, exposition, atelier) par un **souffleur d'images**. Demande à formuler **au moins 15 jours avant** à contact@souffleurs.org. (Souffleurs d'images est un service gratuit de l'association SOUFFLEURS DE SENS).



Tous nos espaces sont accessibles aux personnes à mobilité réduite (espace d'exposition, bibliothèque, espace de travail, salle de conférence et de spectacle). Les sièges amovibles permettent le placement libre des personnes en fauteuil.



Sur demande, le MAIF Social Club prend en charge l'interprétation en LSF pour tout événement. Ces demandes doivent être formulées **3 semaines avant** à groupes.maifsocialclub@maif.fr



Des **sacs sensoriels** sont mis à disposition du public avec des balles anti-stress, des casques anti-bruit et des lunettes limitant la luminosité. **Un calendrier** vous permet aussi d'identifier les périodes de fréquentation moins intense pour votre confort de visite ainsi qu'un **plan de luminosité du lieu**.



Un FALC (facile à lire et à comprendre) vous permet de **préparer votre visite**, trouver **comment venir jusqu'à nous** et une fois sur place de vous **repérer** dans les différents espaces du lieu.

Je consulte la page [Accessibilité du lieu - MAIF Social Club](#)

EXPOSITION

L'exposition **Faisons corps** est l'invitation faite à 14 artistes de nous raconter LES corps, depuis l'intimité jusqu'à la capacité à produire du commun. Mettez vos sens en éveil, ils seront très sollicités.

Nos visites guidées vous proposent un parcours ludique et pédagogique, de la petite enfance jusqu'aux étudiants du supérieur. Chaque visite est adaptée à l'âge et aux besoins des participants.

Venez la découvrir en avant-première lors du vernissage dédié au secteur éducatifs et associatifs le 3 avril 2024 de 16h00 à 20h.

En raison du nombre important de demandes, merci de vous inscrire pour participer à l'événement.

RÉSERVATIONS

Toutes vos demandes de visites sont à formuler via notre nouvel outil en ligne :

Identification - MAIF Social Club



LES DIFFÉRENTS TYPES DE VISITES GUIDÉES

0-3 ANS

30-45 min : Visite avec la mallette sensorielle

Sentir, voir, toucher... la mallette sensorielle permet aux tout-petits de découvrir l'exposition guidés par leurs sens.

3-5 ANS

1 h de visite* : 45 min de visite + 15 min de chasse aux détails

À l'issue de leur visite, à la manière de petits détectives, les enfants doivent retrouver le détail de leur carte dans l'exposition.

*Chaque enfant repartira avec un livret-jeu à ramener à la maison.

6-12 ANS

1 h de visite* ou 1h30 (1h de visite + 30 min livret-jeu)

Les œuvres de l'exposition, découvertes en visite, n'auront plus de secrets pour les enfants lorsqu'ils auront aidé Cori à résoudre les énigmes et les charades ou à sortir du labyrinthe du livret-jeu.

*Chaque enfant repartira avec un livret-jeu à ramener à la maison.

À PARTIR DE 12 ANS

1 h de visite

Enseignants du secondaire, un dossier pédagogique vous permet d'explorer le thème du corps avec vos élèves avant ou après votre visite guidée.

Ressources* à télécharger :



[Livret-jeu](#)

[Dossier pédagogique](#)

GROUPES PÉRISCOLAIRES

3 - 12 ans  1 h de visite + 30 min d'activités

C'est les vacances ! Prolongez le plaisir de la visite et la découverte du corps par un temps de lecture ou de jeu adapté à l'âge des enfants.

ATELIER

Poursuivez votre exploration du thème du corps lors d'un atelier créatif, scientifique ou gustatif. La réservation d'un atelier va de paire avec une visite guidée, prévoir 2h de présence sur place.

LI

EDS

RÉSERVATIONS


À partir du lundi 4 mars, **les demandes d'ateliers se font via le formulaire.**

Les places étant limitées, après votre demande de réservation nos équipes reviendront vers vous pour vous confirmer la disponibilité.

RÉSERVEZ UNE VISITE-ATELIER ICI



LES VISITES-ATELIERS SUR LE TEMPS SCOLAIRE

 2 h sur place (1 h d'atelier, 1 h de visite)

Avec Lucie Trachet

GÉOMÉTRICOS

10.06 & 24.06
9 h30 / 10 h30 / 13 h30 / 14 h30

 1 h

À partir de 7 ans

Composez des Géométricos : des personnages hybrides interchangeables! Cet atelier propose d'aborder la diversité, des corps et des attitudes. Chaque enfant réalise un double livret qui présente des personnages mi-humains, mi-géométriques, aux corps en mouvement. L'objet réalisé est personnalisable, les couleurs sont aux choix de l'enfant.



Avec Les Inventeurs

MONSTRES ET MERVEILLES

24.05 / 31.05 & 13.12
9 h30* / 10 h30* / 14 h / 15 h

***Uniquement les 24.05 et 13.12**


 1 h

À partir de 6 ans

Imaginez... Une silhouette prend vie sur la table! Commençons par dessiner et découper sa forme, puis place au coloriage et à la personnalisation! Par un étonnant mécanisme, les enfants vont maintenant lui donner vie. En tournant la manivelle, voilà que le personnage se met à courir sur la table! Vite attrapez le!



LES VISITES-ATELIERS SUR LE TEMPS SCOLAIRE

 2 h sur place (1 h d'atelier, 1 h de visite)

Avec Les Inventeurs

MAINS BIONIQUES

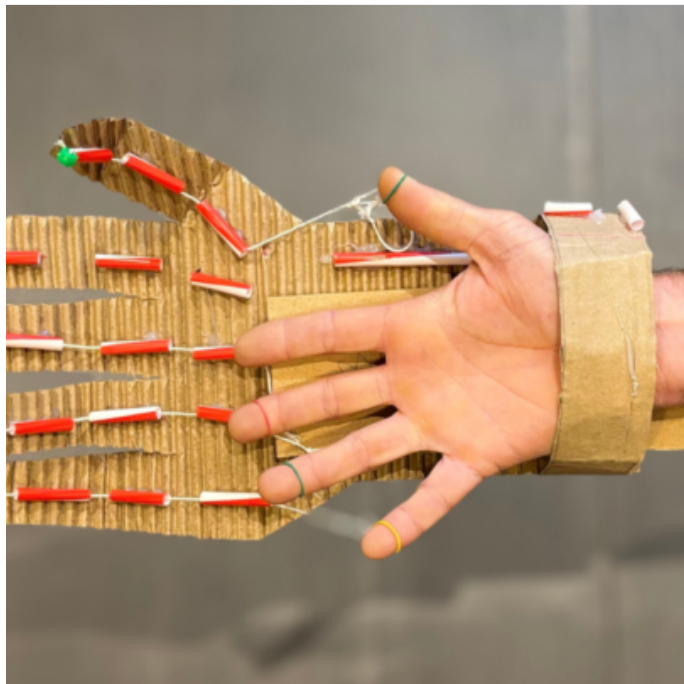
22.11 & 29.11

9 h30 / 10 h30 / 14 h / 15 h

 1 h

À partir de 6 ans

La science-fiction nous propose de nombreuses visions de héros mi-humain mi-robots. Les Inventeurs proposent de donner corps à cette vision et de fabriquer une prothèse robotisée, avec des matériaux de récupération : carton, pailles, morceaux de ficelle... Avec cette main articulée, nous vous mettons au défi d'attraper des objets ou de jongler !



Avec Lila Djeddi

ARÔMES, SAVEURS ET GOÛTS

26.04 / 04.10 / 11.10 & 18.10

9 h30 / 10 h30 / 14 h / 15 h

 1 h

À partir de 12 ans

La cheffe Lila Djeddi propose d'explorer le temps d'un atelier les 5 saveurs fondamentales et bien plus encore... Grâce à différentes dégustations, expérimentez les différentes perceptions du goût. Une attention particulière sera portée sur les premières sensations ressenties en mangeant, afin d'ouvrir le champ vers de nouveaux horizons gustatifs.



LES VISITES-ATELIERS SUR LE TEMPS PÉRISCOLAIRE

🕒 2 h sur place (1 h d'atelier, 1 h de visite)

Avec Brian Cougar

✍️ **CORPUS SERIGRAPHIQUE**

Du 15.04 au 19.04 & du 23.10 au 25.10
14 h 30

🕒 1 h

À partir de 6 ans

Plongez dans la sérigraphie avec Brian Cougar, un art captivant et ludique où vous explorerez formes, matières et couleurs. Entre graphisme et arts plastiques, imprimez votre vision du corps humain avec des motifs oniriques ou réalistes. Une aventure créative pour tous les âges, des résultats immédiats et une exploration riche de l'expression artistique.



© Brian Cougar

Avec Lucie Trachet

✍️ **GÉOMÉTRICOS**

Du 29.10.24 au 31.10.24
14 h 30

🕒 1 h

À partir de 7 ans

Composez des Géométricos : des personnages hybrides interchangeables ! Cet atelier propose d'aborder la diversité, des corps et des attitudes. Chaque enfant réalise un double livret qui présente des personnages mi-humains, mi-géométriques, aux corps en mouvement. L'objet réalisé est personnalisable, les couleurs sont aux choix de l'enfant.

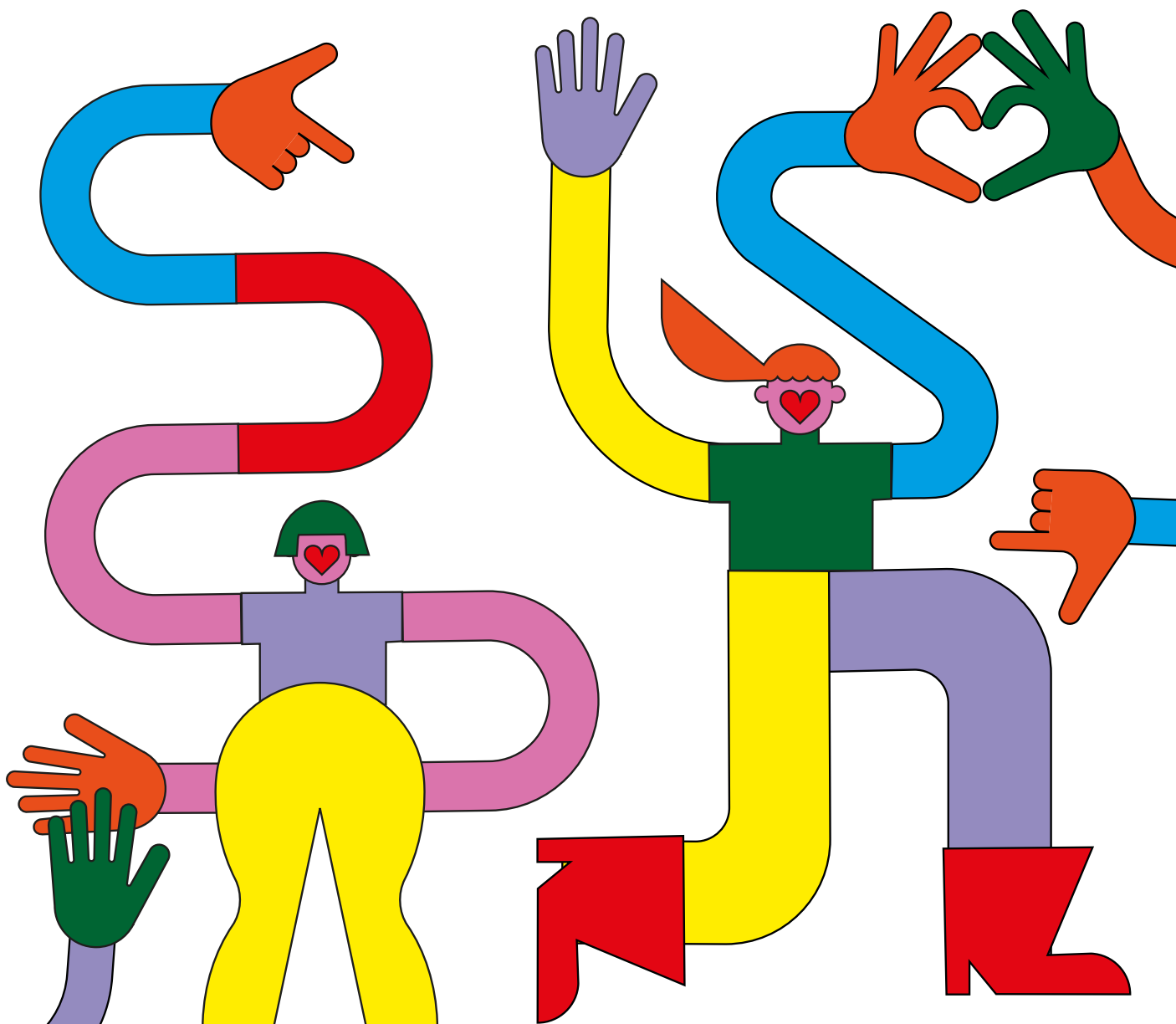


© 2024 Ateliers Lucie Trachet

NOUVEAU !!!

FAIRE CORPS

L'atelier qui nous connecte !



Avec Virgen

À partir de 6 ans

À l'école, au centre de loisirs ou au MAIF Social Club vous allez pouvoir emmener votre atelier partout.

Vous réaliserez d'incroyables personnages aux corps et couleurs variées, à partir de formes à combiner entre elles. Mais ce n'est pas tout ! Une fois ces personnages réalisés, vous viendrez les associer pour créer une fresque collaborative où les personnages feront corps, les uns avec les autres ! L'occasion d'échanger avec les enfants sur nos connexions humaines, ce qui nous relie, et comment nous pouvons FAIRE CORPS !

SDFEC

En parallèle de l'exposition, le MAIF Social Club vous propose de découvrir une programmation de spectacles qui interrogent eux aussi nos corps, nos identités et le corps social.

TATA

Danse, théâtre, installations immersives... Tous les spectateurs, des plus jeunes aux plus grands sont invités à découvrir le regard que portent les artistes contemporains sur cette thématique. Un temps d'échange est organisé à l'issue des représentations.

CLES

RÉSERVATIONS

À partir du lundi 4 mars, **les demandes pour les spectacles se font via le formulaire.**

Les places étant limitées, après votre demande de réservation nos équipes reviendront vers vous pour vous confirmer la disponibilité.

**RÉSERVEZ
UN SPECTACLE ICI**



LES SPECTACLES SUR LE TEMPS SCOLAIRE

☆ LUNE ET LAUTRE

Cie Tancarville
Musique & danse

06.05
10h30 & 14h

⌚ 35 min

De 3 à 5 ans

Lune est brune. Lautre est blonde. Lune est musicienne. Lautre est danseuse. Lune a besoin de son espace vital. Lautre a besoin de contact. Lune est organisée, rangée, méticuleuse. Lautre est spontanée, elle fonce dans le tas. Lune et Lautre, personnages aux caractères opposés, se rencontrent, se découvrent, se confrontent, puis s'accordent.

☆ LE PETIT B

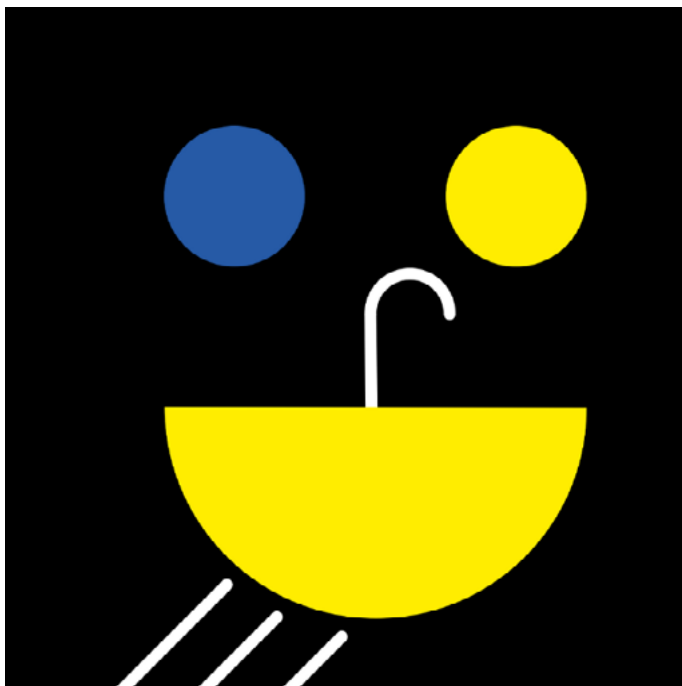
CDN Roubaix Hauts de France
Marion Muzac
Danse

17.06
10h & 14h

⌚ 30 min

De 3 à 5 ans

Le petit B est une aventure où les jeunes enfants pourront voir, sentir, toucher... Avec la scénographe Emilie Faïf, la chorégraphe imagine un décor immersif fait de corps, de matières et de sons enveloppé par l'univers musical envoûtant et hypnotique des musiciens et chanteurs Johanna Luz et Vincent Barrau.



LES SPECTACLES SUR LE TEMPS SCOLAIRE

☆ ET SI TU DANSES

Cie Didascalie

Marion Levy

Théâtre & danse

02.12

10h & 14h

⌚ 45 min

De 5 à 7 ans

Poucet est devenu adulte et ramasseur de pierres. Il a besoin des enfants pour retrouver le chemin de ses souvenirs, de ses peurs et de ses joies. La chorégraphe Marion Lévy et l'auteure Mariette Navarro imaginent un spectacle interactif où les enfants pourront donner un mouvement que le danseur intégrera à sa danse. Ensemble ils inventeront le chemin de leur propre danse !



© Cie Didascalie

☆ F.A.I.L ! (FONCE. AVANCE. INVINCIBLE. LOSER !)

Les Tréteaux de France

Marjorie Fabre / Jonathan Salmon

Théâtre

17.05

11h

⌚ 45 min

De 8 à 12 ans

Dans un vestiaire, le maître du F.A.I.L vous attend pour vous raconter l'histoire de Noa, une aventure où, pour gagner, notre personnage va devoir échouer (et inversement). Une aventure pour nous faire aimer nos grandeurs comme nos faiblesses. L'échec nous y livrera toute sa force pour que, tels d'invincibles losers, nous nous élancions à nouveau à la conquête de tout ce qu'il nous reste à accomplir.



© Michelle Myers

LES SPECTACLES SUR LE TEMPS SCOLAIRE

★ CORPS SONORES

Cie Corps Magnétiques

Massimo Fusco

Installation sonore

31.05
de 10h à 12h

🕒 30 min

De 8 à 12 ans

Corps Sonores est une installation sonore et visuelle qui offre une expérience immersive. Dans un espace baigné d'une nappe sonore ; installés dans des assises spécialement conçues pour se relaxer le public est invité à écouter des témoignages qui, mis bout à bout, forment une collection intime d'histoires de corps.



© Smarlin

★ JNOUN

Les Tréteaux de France

Anne Corté / Julien Frégé

Théâtre

15.11
10h

🕒 45 min

De 12 à 14 ans

Tout le monde au collège dit qu'il est possédé, qu'il a le Jnoun, le démon en lui. Alors, il a réaménagé une salle de classe en tribunal et a rassemblé les élèves pour participer à son procès. Décidé à affronter le jugement des autres, il veut comprendre pourquoi ce saut de l'enfance à l'adolescence est si difficile.



© Elisabeth Saint-Jalmes

LES SPECTACLES SUR LE TEMPS SCOLAIRE

☆ LE PROCESSUS

Théâtre de Romette

Johanny Bert

Théâtre

16.09

10h & 14h

🕒 1h

De 14 à 16 ans

Que faire lorsque l'on tombe enceinte à quinze ans ? Comment en parler ? Et surtout à qui ? Le Processus raconte avec finesse et sans détour l'histoire de Claire, sur ces quelques jours où tout se joue – où se déjoue, plutôt. Ses doutes, sensations, colères, ses pulsations internes... Un texte sensible et fort sur l'amour au plus près des adolescents.

☆ INSTANTANÉS

Cie Le cri dévôt

Annie Ernaux

Théâtre

07.06

10h

🕒 1h15

À partir de 15 ans

Deux spectacles qui se font face, inspirés des écrits d'Annie Ernaux. La Place et Une Femme sont deux monologues sur les vies respectives des parents de l'autrice. En témoignant de sa vie passée et des souvenirs de sa place dans le cercle familial, elle choisit de représenter une parole collective. Adaptations de ces monologues au théâtre, les Instantanés évoquent aussi la révolte intérieure contre une classe sociale dominante.



© Christophe Reynaud De Lage



© Leo Daniel


★ ON T'APPELLE VÉNUS

Cie DIFÉ KAKO

Danse

11.10

10h


 40 min

À partir de 15 ans

La Vénus hottentote, c'est cette femme sud-africaine à la morphologie hors norme qui vécut l'enfer des foires européennes. Une histoire qui, à elle seule, résume tous les abus et les tragédies du colonialisme. Dans ce solo, Chantal Loïal, chorégraphe guadeloupéenne, s'inspire de son histoire pour interroger le regard de l'Occident sur le différent.



LES SPECTACLES SUR LE TEMPS PÉRISCOLAIRE

 2 h sur place (1 h d'atelier, 1 h de visite)

ILYF PAYSAGES IMAGINAIRES

Cie le pli de la voix

Alain Paulo

Spectacle concert

11.04 & 12.04
10h30

 35 min

De 3 à 5 ans

ILYF évoque une île imaginaire où Alain Paulo invite le public à faire l'expérience d'un voyage sensoriel. À travers une succession de tableaux composés par la musique et par le corps, les mélodies sculptées à partir d'instruments venus du monde entier se superposent et viennent former les strates d'une composition musicale onirique.



© Cie PDLV

CORPS FANTÔME

Cie 14:20

Clément Debailleul

Installation Magie Nouvelle

Du 25.10 au 31.10
De 10h à 12h

 30 min

De 3 à 11 ans

Un immense miroir remplit toute la largeur de la pièce. Soudain la lumière se transforme, nos reflets s'étiolent et nos corps sont remplacés par un corps fantôme qui vit au gré de nos mouvements et de nos danses spontanées. L'expérience ouvre une perception différente de la corporalité où le mouvement du corps devient graphie.



© C. Debailleul-Cie1420


★ ROBOT

Cie Chamarbellclochette

Spectacle mecanico musical

27.12 & 30.12

10h30

 35 min

De 3 à 5 ans

Qu'a-t-il pu se passer dans l'atelier de Rouge et Bleu ? Au milieu d'un grand bazar aux mille objets, nos deux mécaniciens, s'activent pour redonner vie à M. Robot. Comment faire ? En musique, marquée par le rythme saccadé des percussions et autres sons «do it yourself», Rouge et Bleu sortent de leur couvre-chef un tas d'idées.



ŒUVRE EN ITINÉRAIRANCE

Depuis 2019, l'artiste Barthélemy Antoine-Loeff en partenariat avec le MAIF Social Club déplace de classe en classe et de maison en maison son œuvre Tipping Point.

À l'heure du réchauffement climatique et de la fonte massive des glaciers, l'installation est un travail sensible et poétique qui invite les élèves à assister à la naissance d'un glacier artificiel, goutte après goutte

Le temps d'un mois, l'artiste confie aux bons soins des enfants son glacier sous cloche.

Après la première séance de présentation par l'artiste, les enseignants et élèves sont libres de développer le projet qu'ils souhaitent en lien avec l'œuvre. Arts plastiques, écriture, sciences, tout est possible...

À la fin de la séquence, les élèves partageront avec l'artiste ce que la proximité avec le glacier leur a évoqué et pourront lui confier les conseils à transmettre aux prochains éleveurs de glaciers !



PROJETS D'ÉDUCATION ARTISTIQUE ET CULTURELLE

Envie de proposer à votre classe un projet EAC ?

N'hésite pas à prendre contact avec notre équipe de médiation pour construire un projet sur mesure !

Contact : groupe.maifsocialclub@maif.fr



Comment venir ?

Notre adresse : **37 rue de Turenne, 75003 Paris**

Si vous avez besoin d'aide pour accéder au lieu, n'hésitez pas à **sonner** (à droite de la porte cochère) ou à appeler au **01 44 92 50 90**

Bus :

29 Ligne 29 : Arrêt Turenne-Saint-Gilles, à 3 min à pied

91 Ligne 91 : Arrêt Saint Gilles-Chemin Vert, à 5 min à pied

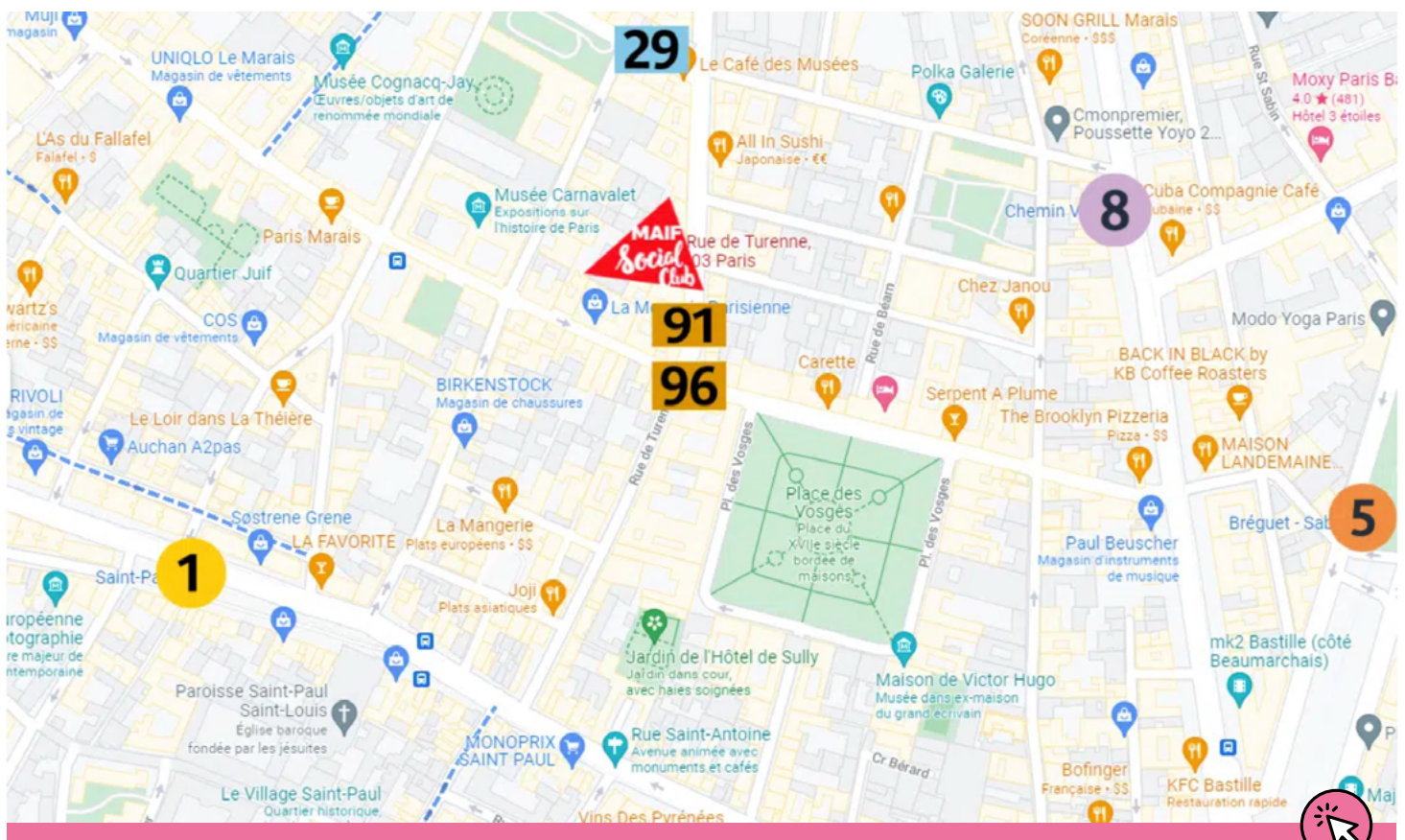
96 Ligne 96 : Arrêt Place des Vosges, à 1 min à pied

En métro :

1 Ligne 1 : Arrêt Saint-Paul, à 7 min à pied

5 Ligne 5 : Arrêt Bréguet-Sabin, Sortie 2, à 8 min à pied

8 Ligne 8 : Arrêt Chemin Vert, Sortie Bd Beaumarchais, à 5 min à pied



Toutes les informations d'accessibilité des transports en commun sont disponibles sur le site : <https://www.iledefrance-mobilites.fr/le-reseau/transports-faciles-d-acces>. Il est aussi possible d'appeler Infomobi au 09 70 81 83 85.

En vélib

Les stations de vélib les plus proches :

36 Rue de Sévigné, 75004 Paris

50 Rue Vieille du Temple, 75004 Paris

25 Boulevard Richard-Lenoir, 75011 Paris

41 Boulevard Bourdon, 75004 Paris

En voiture

Le parking le plus proche est le **Parking Indigo Bastille**, situé à 13 minutes à pied du MAIF Social Club.

Partenaires culturels



Partenaires du champ social et du handicap

