

PROGRAMME

26 27

SEPTEMBRE  
À JUILLET



MAIF  
Social  
Club

Créé en 2016, le MAIF Social Club est un lieu de culture, de vie et d'expérience qui propose tout au long de l'année une programmation engagée en faveur des valeurs d'inclusion, de solidarité, de vivre ensemble et de développement durable. **Accessible à toutes et tous, il est totalement gratuit.**

**Cet établissement est avant tout le vôtre.** Vous pouvez y visiter une exposition, participer à un spectacle, une conférence ou encore un atelier. Vous pouvez vous y installer pour travailler, boire un café ou flâner et découvrir de nouvelles alternatives de consommation au sein de notre boutique. Ce lieu, nous souhaitons qu'il puisse incarner les principes pour lesquels nous sommes engagés. Nous croyons aux vertus des échanges et du partage. Nous sommes convaincus que cultiver le regard critique est essentiel pour nourrir le débat. Nous souhaitons montrer qu'il est possible de consommer autrement.

Nous croyons que l'accessibilité à l'art et à la culture, sans distinction d'âge, d'origine ou de genre, est une priorité. **Ici, la bienveillance, l'inclusion et la solidarité sont au cœur de notre projet.**

Nous sommes des sociétaires, des militants et des salariés MAIF. Ensemble, nous avons la conviction que **chaque acte compte.**

maifsocialclub.fr

 maifsocialclub

 maifsocialclub

 MaifSocialClub

 MAIFSocialClub

 ChaîneYouTubeMAIF  
PlaylistMAIFSocialClub

# SOMMAIRE

<b>EXPOSITION SEMONS NOS RÉSISTANCES</b> .....	p. 5
<b>VISITES DE L'EXPOSITION</b> .....	p. 10
<b>ARTS VIVANTS</b> .....	p. 12
<b>CONFÉRENCES</b> .....	p. 40
<b>ATELIERS</b> .....	p. 42
<b>MARCHÉ DE NOËL</b> .....	p. 50
<b>ACCESSIBILITÉ</b> .....	p. 51
<b>GROUPES</b> .....	p. 52
<b>HORS LES MURS</b> .....	p. 53
<b>LA BOUTIQUE</b> .....	p. 54
<b>LE CAFÉ</b> .....	p. 55
<b>INFOS PRATIQUES</b> .....	p. 56



---

# SEMONS NOS RÉSISTANCES

S'UNIR, LUTTER ET PRENDRE SOIN

---

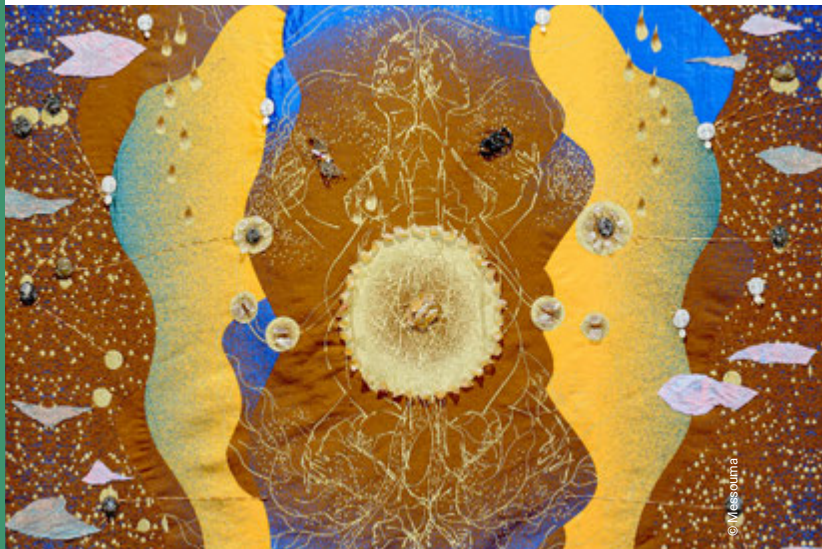
Les violences institutionnelles, économiques et environnementales traduisent des ambitions de contrôle, d'exploitation et d'épuisement des corps, des territoires et des imaginaires. À l'heure où les logiques de prédation propres au modèle néolibéral et les discours de haine qui les accompagnent ne cessent de s'intensifier, il est indispensable de leur opposer un refus ferme. Les possibilités de se faire entendre restent toutefois limitées quand citoyens et citoyennes sont relégués au simple rang de spectateurs.

Comment régénérer les désirs de lien et d'action quand notre époque produit compétition et normes, et qu'elle nourrit le repli sur soi et les affects délétères, à commencer par la colère, le ressentiment et la peur ? Où trouver les ressources pour sortir de la nuit ? Les luttes, dans ce qu'elles portent de collectif, d'attention à l'autre, de joie et de désirs d'émancipation, semblent pouvoir ouvrir des brèches salvatrices laissant de nouveau passer la lumière, tant en soi que dans les structures de l'ordre établi. Même ponctuels, mineurs ou modestes, les gestes résistants participent à réhumaniser notre présence au monde et le sens de nos interactions. À mesure qu'ils se multiplient et se relient entre eux, ils peuvent se transformer en irrésistibles mouvements au sein desquels circulent savoirs, espoirs et expériences, et où se partagent d'autres formes de relation et de coopération.

Si la lutte peut s'inscrire dans la revendication et le rapport de force, elle s'incarne également dans la transgression, dans l'attention que l'on porte à la vulnérabilité, dans la reconnaissance de ses propres privilèges, dans la déconstruction des récits toxiques ou encore dans les histoires partagées et transmises. L'empathie, l'attention, l'imaginaire et le soin deviennent alors des forces subversives, capables d'alimenter de profondes transformations individuelles, collectives, sociétales et environnementales. Reste à inventer les chemins, les pratiques et les horizons pour débiter cette renaissance collective.

À travers la présentation du travail de quinze artistes, l'exposition *Semons nos résistances* souhaite célébrer ces actions qui sèment les graines d'une dissidence au service d'autres manières d'habiter la Terre, attentives au vivant et à l'altérité. Plus encore, elle est une invitation à se rassembler pour inventer, ensemble, le monde que nous souhaitons voir advenir.

**AnneSophie Bérard et le MAIF Social Club**



# SEMONS NOS RÉSISTANCES

Du **17 octobre** 2026 au **24 juillet** 2027

Entrée libre et gratuite

**Commissariat :** AnneSophie Bérard et l'équipe du MAIF Social Club

**Scénographie :** Brunoir

## OUVERTURE DE L'EXPO

**Samedi 17 octobre**

de 10 h à 19 h – Entrée libre

**Vernissage dédié au secteur éducatif et associatif**

Jeu 15 octobre de 16 h 30 à 19 h 30 (plus d'information p. 52 GROUPES)

À l'heure où les crises se multiplient, où les récits dominants verrouillent nos horizons et où les ressources vitales de la Terre s'épuisent, il est urgent de se rassembler pour construire des modèles de vie plus justes et plus durables. C'est cette nécessité immédiate, politique et collective qu'explorent les quinze artistes présentés au sein de l'exposition **Semons nos résistances**.

Le parcours nous confronte d'emblée à une réalité âpre : celle d'une culture du repli, du manque et de l'individualisme, façonnée par les systèmes capitalistes. *Traverser les temps sombres* évoque ainsi les crises démocratique, sociale et écologique auxquelles nous sommes aujourd'hui confrontés. Par une simple question, l'artiste français **Nicolas Daubanes** dénonce l'irresponsabilité des gouvernements et les stratégies mises en place pour contourner le fonctionnement des institutions. Près de lui, deux personnages à l'allure épuisée, conçus par l'artiste américain **Mark Jenkins**, semblent avoir abandonné tout espoir. En faisant dialoguer des branchages avec un vaste ciel dessiné en mine de plomb, l'artiste français **François Réau** rappelle l'impermanence de toute vie et dénonce le mépris opposé pour les enjeux écologiques. Il faudra lever les yeux au ciel pour une possible respiration, matérialisée par un cocon en fil barbelé de l'artiste palestinien **Abdul Rahman Katanani**.

Pour transformer les règles d'un monde qui semble courir à sa propre perte, nous devons réapprendre *l'Art de désobéir*. C'est l'enjeu qui traverse la deuxième section de cette exposition. Dans des œuvres faites de cire et de végétal, l'artiste française **Célia Cassai** relie disparition des êtres vivants, nécessité de protection et devoir de s'opposer. Aux côtés de ces œuvres, les images de la photographe française **Cha Gonzalez** documentent des moments de fête et de mobilisation, affirmant la force de nos rassemblements et de notre capacité à contester l'ordre social. Rythmant le parcours de l'exposition, les banderoles de manifestation de l'artiste **Zoé Saudrais** rappellent avec humour l'importance de nos revendications.

Ces espaces de dissidence esquissent les contours d'un socle commun, fait de confiance et d'élan collectif. C'est dans cette dynamique que s'inscrit la troisième section, *Renouer les liens*, qui met en lumière les valeurs de solidarité, d'empathie et de partage. Tandis que l'artiste franco-ivoirienne **Marie-Claire Messouma Manlanbien** appelle à déconstruire nos imaginaires coloniaux et notre rapport prédateur au monde pour retrouver une harmonie entre les corps, les mémoires et les relations, l'artiste français **Simon Augade** fait émerger une liane d'écorces, métaphore de la vie sauvage s'immisçant au cœur des structures rigides. Au centre de l'agora, l'artiste français **Basserode** ouvre un espace pour inventer, partager et transmettre de nouveaux récits, en affirmant la nécessité de reprendre collectivement le pouvoir sur nos imaginaires.

Reste alors à *Ouvrir de nouveaux chemins*, ensemble... Qu'ils soient actions, pensées ou modèles, ces chemins ont pour horizon commun la dignité pour toutes et tous, la protection du vivant et le respect de nos libertés. Depuis sa cabane, la vidéo de l'artiste française **Julie Chaffort** raconte nos capacités de lutte, de renaissance et d'amour. Un peu plus loin, l'artiste française **Tiphaine Calmettes** propose un abri à partager comme symbole d'un lien retissé. Revendiquant la puissance de la joie, les œuvres de l'artiste italienne **Marinella Senatore** célèbrent la légitimité de nos désirs et de nos différences. Enfin, le dispositif proposé par **Hasnya** permet d'entendre des témoignages absents des récits dominants, élargissant encore le champ des voix et des expériences. L'exposition se prolonge jusque dans les espaces partagés du MAIF Social Club, grâce à deux fresques de l'artiste français **Agrome**, comme un clin d'œil à la capacité du *street art* à se réapproprier l'espace urbain et à transformer notre rapport à la ville.

En sortant de cette exposition, nous espérons que chacun et chacune prennent pleinement conscience de son droit à agir, mais aussi de la responsabilité qui nous incombe collectivement face aux crises en cours. *Semons nos résistances* souhaite ainsi nourrir le désir de s'engager, de questionner l'ordre établi et de refuser les logiques qui perpétuent les destructions et les inégalités. Il s'agit d'encourager les visiteurs à participer, à leur échelle, à des transformations concrètes, indispensables et urgentes. Car c'est bien dans cette capacité à se mobiliser, à s'organiser et à faire collectif que réside la possibilité de faire advenir un monde plus juste, plus désirable et véritablement durable.



# VISITES DE L'EXPO

Plus d'informations sur les jours et horaires des visites sur notre site [maifsocialclub.fr](http://maifsocialclub.fr)

## VISITES GUIDÉES

**Adultes, familles et tout-petits • Durée 30 min à 1 h**

Découvrez l'exposition avec notre équipe de médiation dans des visites à la durée et au parcours adaptés à tous les âges. Un moment pour s'émerveiller, échanger autour de la thématique et découvrir le travail des artistes.

## VISITES CONTÉES

**Adultes, familles et tout-petits • Durée de 30 min à 1 h**

Venez écouter les récits de Florence et Violaine au cœur de l'exposition. Fantaisistes, fantastiques, leurs histoires viennent résonner avec les œuvres!

## VISITES À 4 PATTES

**Bébés de 0 à 23 mois • Durée : 1 h**

Participez à un voyage guidé sensoriel et musical où vos bambins pourront déambuler, voir, entendre, sentir, et écouter des comptines. Une exploration à quatre pattes au cœur de l'exposition.

*Une visite en collaboration avec la Cité des Bébés.*

## VISITES GUSTATIVES\*

**Tout public • Durée 1 h**

Avec Lila Djeddi, cheffe cuisinière engagée pour une alimentation durable et gourmande, l'équipe de médiation vous propose une visite gustative. Menée à deux voix, elle vous fera découvrir les œuvres de l'exposition *Semons nos résistances* et la réinterprétation culinaire de 5 d'entre elles. Une visite qui mettra vos sens en éveil!

## VISITES MUSICALES

Tout public • Durée 1 h

Chants de lutte, *protest songs*, compositions porteuses de mémoire : la musique est depuis toujours un puissant moteur de rassemblement et de résistance. La violoncelliste Clara Germont fait écho aux œuvres de l'exposition présentées par notre équipe de médiation, et interprète pièces du répertoire et créations originales ou issues de la *pop culture*.

## VISITES EN LSF

(Langue des signes française) 🖐️🖐️

### > VISITES GUIDÉES DE L'EXPOSITION

Tout public • Durée 1 h 30

Découvrez l'exposition avec Léandre Chevreau, médiateur sourd. Un moment pour s'émerveiller, échanger autour de la thématique et découvrir le travail des artistes.

### > VISITES GUSTATIVES INTERPRÉTÉES\*

Tout public • Durée 1 h 30

Venez participer à une visite gustative, imaginée avec la complicité de Lila Djeddi, cheffe cuisinière engagée dans la transition alimentaire et le gai manger. 1 h pour penser les œuvres... et déguster leur interprétation culinaire!

Visites interprétées en LSF par Isabelle Lombard

\*Visites à jauges très limitées sur réservation au tarif de 7 € pour éviter les annulations tardives et le gaspillage alimentaire.



Du ven. 4 au dim. 6 sept.

Tout public



# TRAVERSÉES DU MARAIS : SHELTER - UNE CABANE POUR UN ANNIVERSAIRE

Corps Public / Ramona Poenaru & Collaborations

Le MAIF Social Club a 10 ans et profite des Traversées du Marais pour les fêter dignement en s'entourant de quelques amis. Au programme, le retour du collectif Corps Public avec l'installation *SHELTER*. Construisez avec eux une grande Cabane collective pour accueillir conteuses, musiciens, comédiens du JTN et drag-queens du collectif Les Paillettes.

**Avec :** le collectif Corps Public / Ramona Poenaru & Collaborations,  
C. Germont, F. Desnouveaux, V. Robert,  
les comédiens du Jeune Théâtre National,  
le collectif Les Paillettes

TRA  
VERSÉES  
MARAIS

**Du mer. 21 au sam. 24 oct.**

**Bébés à partir de 6 mois**

**SPECTACLE**



© Loren Capelli

# **BOUM QUI BERCE**

**Compagnie Small Room**

**JEUNE  
PUBLIC**

Dans ce bal doux et joyeux, un duo de danseurs entraîne tout le public et en particulier les tout-petits de la douceur du bercement vers l'énergie de la fête. Comme dans une vraie boum, poussez les meubles et partagez un moment de liberté pour danser, vibrer ensemble et savourer une parenthèse de plaisir.

**Chorégraphie :** É. Escarmelle • **Interprétation :** M. Doiret, L. Ruiz • **Scénographie :** L. Capelli  
**Création musicale :** S. Berteau • **Production :** Cie Small Room

Du mer. 28 au sam. 31 oct.

Familles à partir de 4 ans



© AteliersKS



# BESTIOLES

Compagnie Le bel après-minuit

*Bestioles* est une forme participative destinée aux enfants à partir de 4 ans et à leurs accompagnateurs. Dans un espace de jeu partagé, un artiste raconte son histoire. Avec de petites choses ordinaires, il vous invite à inventer vos propres bestioles. Une expérience inspirée de l'Art Brut où se vivent le plaisir de créer et la liberté de faire sans chercher à répondre à des normes.

**Écriture :** C. Verlaquet • **Mise en scène :** B. Guichardon • **Assistanat :** D. Saugeon  
**Interprétation :** N. Guillemot • **Scénographie :** E. Markou • **Création son :** M. Nihn Briot  
**Production :** Cie Le bel après-minuit

Du jeu. 5 au sam. 7 nov.

Adultes

SPECTACLE



© Axel Mandron/Adil Mekki

# PORTRAIT HYPOTHÉTIQUE DE DEUX JUEURS EN SÉRIE

Yacine Sif El Islam

Deux hommes s'imaginent et se racontent face au public, sans détour ni morale. Par fragments, ils dévoilent une relation, une époque, et une série de crimes glaçants. Le spectacle avance comme une confession à deux voix, entre récit intime et fait divers. Un théâtre frontal qui dérange, trouble et oblige à regarder là où l'on détourne habituellement les yeux. L'itinéraire de deux enfants gâchés, de deux amants criminels dans le Paris des années 80.

**Auteur, mise en scène :** Y. Sif El Islam • **Regard extérieur :** B. Simon  
**Dramaturgie :** E. Cecchini • **Interprétation :** A. Mandron, A. Mekki  
**Création sonore :** B. Ducroq • **Création lumière :** B. Duffrou  
**Administration :** F. Thimonier • **Production :** Groupe Apache

Sam. 14 nov.

Familles à partir de 3 ans



© Lucy Vigoureux



# BOUM TSCHAK

Compagnie Chamar bell clochette

Rouge et Bleu sont de retour pour explorer de nouveaux horizons sonores. Iels sont redescendus dans leur cave et ont dégotté des éléments de vieilles batteries, ainsi que des objets bizarroïdes. Ces trouvailles vont les lancer dans une recherche de composition musicale punk, surprenante et drôle. Les voilà prêts à vous présenter leur nouvelle œuvre : *Boum Tschak!*

**Conception et jeu :** R. Bucher, C. Curchod • **Collaboration artistique :** O. Gomez Mata, D. Rosay, I. Vesseron • **Oreille et œil extérieurs :** J. Israelian, L. Zelger

**Composition musicale et sonore :** R. Bucher

**Administration et production :** L. Zelger • **Diffusion :** C. Namer



## VISITES PERFORMÉES CRÉOLES

Trois conteurs, Igo Drané, Edma et Suzy Ronel, accompagnés de musiciens, se relaient pour vous guider à travers une visite sensible et vibrante de l'exposition. Au rythme du bouladjel, des percussions, de la guitare et de la flûte-bambou, la langue se fait musique et vous entraîne dans une balade culturelle, festive et interactive. Entre français et créoles, les récits font résonner toute la richesse des cultures, de l'océan Indien aux Caraïbes.



Ven. 27 nov.

Adultes



© Marina Yguier

## LE RAINBOW DAY & NIGHT

**La Magnanerie, Javel Habibi, Nour Joseph Gebrael, Christophe Martet, Cie A bout portant, Lylybeth Merle, DJombo Goddess, Joli Younes, Drag Couenne**

Dans un contexte de discriminations persistantes envers les personnes LGBTQIA+ et d'entraves en augmentation envers les artistes du spectacle vivant, *le Rainbow Day & Night* s'affirme comme un espace de visibilité et de dialogue durant le festival d'Avignon. Ce temps fort se déploie le temps d'une soirée pour la première fois à Paris sur l'invitation du MAIF Social Club. Au programme : table ronde animée, spectacle *حمار الليل Hmar Lil – somnambule* et cabaret *Amour*.

**Du sam. 28 nov. au sam. 3 juil.** Familles à partir de 4 ans

**LECTURE PERFORMÉE**



# LE MILITANTISME CONTÉ



**Collectif Les Paillettes**

Les artistes du collectif Les Paillettes questionnent notre époque en puisant dans la puissance symbolique et universelle des contes. À travers une sélection rigoureuse d'albums jeunesse qui traitent des questions d'inclusion et d'égalité et qui célèbrent toutes les différences, et à l'aide de personnages hauts en couleur et en talons, le collectif ouvre les imaginaires, joue avec les stéréotypes, interroge la normalisation des représentations et cultive un vent de liberté qui séduit petits et grands.

**Interprétation :** Tata Foxie, Jessica Triss, Catherine Larabe, La Déliche, Jjia de la Bobeish

Du sam. 28 nov. au sam. 3 juil.

Adultes



# DES PAILLETES EN RÉSISTANCE

Collectif Les Paillettes

Les Drag-queens sont des herbes folles. On les arrache, elles repoussent. On les piétine, elles s'épanouissent dans les fissures du trottoir, là où personne ne les attend. Dans l'exposition *Semons nos résistances*, le collectif Les Paillettes se sent comme à la maison : entouré de barbelés poétiques, de pavés en cire végétale et de néons qui proclament que nous nous élevons en portant les autres. Talons aiguillés, verbe acéré, elles déambulent entre les œuvres et vous racontent comment on fait pousser de la joie dans un monde qui préférerait qu'on reste sage.

**Interprétation :** Tata Foxie, Jessica Triss, Catherine Larabe, La Déliche, Jjia de la Bobeish



© Vincent Noelin

# SOUS LES HERBES

Compagnie De-ci de-là

JEUNE  
PUBLIC

Il y a un petit royaume sous les herbes. Il se compose de minuscules, d'insectes, de celles et ceux qu'on ne voit pas sans tendre l'oreille et sans ouvrir l'œil. Il y a les Quifrottent, les Quipiquent, les Quiglissent, les Quitrottent, les Quigrimpent, les Quifredonnent... Pour éveiller vos perceptions aux invisibles, retrouver le goût de la découverte et explorer les matières et les sensations, quatre artistes évoquent des récits où le son, la terre, la danse et la parole font traces.

**Idee originale et mise en scène :** A. Maury • **Danseuse :** C. Maurer • **Comédien :** F. Pardoux  
**Chanteuse-musicienne :** M. Viennet • **Violoncelliste :** T. Renard • **Lumières :** N. Pupier  
**Production :** Compagnie De-ci de-là



Du ven. 18 au mar. 22 déc.

Tout public à partir de 5 ans



# DANS MA PAUME : PREMIER VOYAGE

Compagnie 14:20

Clément Debailleul - Philippe Beau - Arthur Dreyfus

Le premier est féru de sons et d'images. Son complice excelle dans l'ombromanie. À leurs côtés, un écrivain prête sa voix et son imaginaire à l'aventure. Ensemble, ils unissent leurs langages pour porter un regard neuf sur la préhistoire et l'art pariétal, remontant à la source du spectacle. Un voyage à l'enfance du geste artistique : celui qui invente, surprend et rassemble.

**Conception** : P. Beau, C. Debailleul • **Mise en scène, création sonore et vidéo** : C. Debailleul  
**Texte original** : A. Dreyfus • **Lumière** : E. Revol assistée de T. Moutin • **Scénographie** : B. Gabrié  
**Avec** : P. Beau et A. Dreyfus • **Et la participation de** : U. Forero-Chaton  
**Production** : Compagnie 14:20

Du jeu. 21 au sam. 23 janv.

Adultes

SPECTACLE



# SANDY ET GUILHEM

Romain Gneouchev - Compagnie Fugue 31

Romain Gneouchev et ses interprètes présentent une première étape de travail, entre enquête documentaire, performance et improvisation. Au cœur de la recherche, l'histoire d'une mère et de son fils, ancien membre d'un groupuscule identitaire. Comment utiliser les outils de l'art pour lutter contre la montée de l'extrême droite ? À partir de récits recueillis sur le terrain, cette forme explore les fractures intimes et politiques qui traversent aujourd'hui les familles et le corps social.

**Texte, conception et mise en scène :** R. Gneouchev

**Interprétation et collaboration à l'écriture :** S. Boizard et G. Logerot

**Dramaturgie et collaboration à l'écriture :** I. Laurent • **Production :** Fugue 31

Du jeu. 28 au sam. 30 janv.

Tout public



© Corentin Berger

# AYA+TOLI • TOPOLOGIE DE LA MALADRESSE

Compagnie FRICTIONS

AYA+TOLI explore une géographie sensible du fil, liée à l'expérience de la (prise de) parole. Symbole de cohérence et de raison, le fil est ici emmêlé, déroulé, mis en tension, détourné de sa stabilité métaphorique occidentale. Objet quotidien qui nous habille, nous relie ou nous sépare, le fil devient partenaire de jeu et de résistance. Par un récit autobiographique mêlant danse, installation et musique électronique, ce solo ludique met en relief la complexité du rapport mal-adroit à l'altérité.

**Conception, chorégraphie, performance :** M. Kawatake Pinon

**Conception musicale, live set :** J. De Serra

**Regards extérieurs :** H. Beilvaire, D. Jégou, A. M'Baye

**Production :** Compagnie FRICTIONS



**Du sam. 6 au mer. 10 fév.**

**Familles à partir de 18 mois**

**SPECTACLE**



© Manuel Martinez Silva

# TOUT COMME MOI

**Collectif 4<sup>e</sup> souffle**



Dans ce spectacle à la fois drôle et poétique, une clown maladroite et un acrobate pétillant se rencontrent au son du violoncelle. Pas de mots, mais des corps qui se découvrent, s'observent et s'imitent joyeusement dans un subtil jeu de miroir déformant. Au rythme de la musique, tous deux prennent le temps de s'appivoiser et de s'accorder avant d'inviter les enfants à les rejoindre.

**Conception :** M. Henry • **Aide à l'écriture :** J. Iffrig, A-S. Arnaud • **Interprètes :** M. Henry (clown), V. Martinetti (acrobate) • **Musique :** J. Mathaly ou V. Votti (violoncelle) • **Costumes :** I. Pasquier  
**Scénographie et création lumière :** Y. Struillou • **Production :** Collectif 4<sup>e</sup> souffle

**Du mer. 17 au sam. 20 févr.** Tout public à partir de 9 ans



© Christophe Raynaud de Lage

# KILLT LA MARE À SORCIÈRES

Les Tréteaux de France

Dans les KILLT, la lecture est une activité collective, pratiquée de vive voix avec le corps en mouvement. Ici, on rencontre Pierre, qui habite à la campagne et qui connaît par cœur le moindre caillou. Il y aura aussi Nina, qui a beaucoup voyagé, mais qui ne connaît rien à la campagne. Cela ne l'empêche pas de s'enfoncer dans la forêt. Il y aurait là une mare, et dans cette mare, des sorcières. Mais cela ne l'effraie pas...

**De :** S. Grangeat • **Mise en scène :** O. Letellier • **Scénographie textuelle :** Studio Plastac & C. Reydellel • **Univers sonore :** A. Prost • **Jeu :** C. Marchand et M. Agbodjan  
**Production :** Tréteaux de France - Centre dramatique national

Du jeu. 25 au sam. 27 fév.

Adultes

SPECTACLE



© Marie-Sarah Adenis

# IMITATION GAME. CONVERSATION AVEC UNE MACHINE

Frédérique Aït-Touati - Compagnie Zone Critique

Entre démonstration, performance et enquête philosophique, *Imitation Game. Conversation avec une machine* propose une expérience collective où le public est invité à tester, en direct, les frontières incertaines entre humain et machine. Sur scène, humain et IA dialoguent en direct, brouillant les frontières entre réel et fiction. Dans un monde saturé de simulations, sommes-nous encore capables de reconnaître une parole humaine?

**Conception** : F. Aït-Touati, M. Protin • **Mise en scène** : F. Aït-Touati • **Avec** : M. Protin  
**Régie IA** : K. Van Der Meiren • **Production** : Compagnie Zone Critique, En votre compagnie



# MALEDIZIONE

Pamina de Coulon

« Pourquoi diable le Moyen Âge fait-il un tel come-back ? » s'interroge Pamina de Coulon. Une occasion de réfléchir à la (re)génération et à la possibilité de choisir ses généalogies, en évoquant la vie avec les plastiques, la vieillesse des femmes et le choix de ne pas avoir d'enfants. De sa pensée bondissante, qui n'en finit pas de nous surprendre, nous informer et nous réjouir, Pamina jette un contre-sort pour interroger notre honte et étendre radicalement notre empathie.

**Recherche, écriture, conception et jeu** : P. de Coulon • **Décor** : P. de Coulon, A. Dussart  
**Lumière** : A. Dussart • **Production, diffusion** : S. Courty • **Production** : BONNE AMBIANCE  
**Diffusion** : Boom'Structur



© Céline Chuon

# LE MONDE BRÛLE ET MOI, JE M'ACHÈTE DES NIKE

Anturia Soilihi

Anturia-Buffy est une justicière de banlieue. Dans un monde au bord de l'apocalypse, elle combat encore et toujours. Mais lors d'un énième affrontement, une fulgurance l'arrête : les souvenirs surgissent - son enfance, ses héritages, les héroïnes qui l'ont construite. Alors que tout brûle, une question apparaît : faut-il continuer à sauver le monde... ou inventer une autre façon de vivre, de lutter, et de respirer ?

**Texte et jeu :** A. Soilihi • **Mise en scène :** V. Ribeiro • **Regard artistique :** M. Demesy  
**Scénographie et lumières :** J. Montesantos • **Vidéo :** K. Paugam  
**Production déléguée :** Drama Queen Factory

**Du jeu. 18 au sam. 20 mars** Tout public à partir de 8 ans



© Jean Michel Jarry

# LA FERME DES ANIMAUX

Compagnie La Fleur du Boucan

C'est un grand jour à la ferme, les animaux ont pris le pouvoir ! Désormais, tous sont égaux. Mais rapidement les premiers désaccords apparaissent... De l'utopie à la dictature, comment les processus de domination se mettent-ils en place ? Un narrateur, une narratrice, une assemblée d'objets, des personnages qui s'affrontent et une histoire qui sonne comme une mise en garde : une révolution menée par des gens ivres de pouvoir ne peut aboutir qu'à un changement de maître.

**Direction artistique :** N. Luboz • **Écriture :** N. Luboz, M. Diaz, S. Charrier  
**Mise en scène et création sonore :** M. Diaz • **Distribution :** M. Le Gourriec, N. Luboz  
**Scénographie, accessoires :** F. Buffoli • **Création lumières :** F. Cariven  
**Production, diffusion, contact Cie :** V. Fourt



© Éric Daguin

# GRRRRR

## Compagnie SYLEX



*Grrrrr* est un solo rituel dansé pensé pour les tout-petits, où apparaissent des figures animales faites de peaux, de poils et de plumes. Grâce à une parure impressionnante, le corps se transforme et donne naissance à un bestiaire d'animaux hybrides aux jambes de danseuse. À la fois doux, grotesque et magique, ce rituel nous ramène aux origines de la danse. Expérience joyeuse et sauvage, *Grrrrr* nous invite à nous mettre en mouvement lors d'un grand bal final.

**Chorégraphie :** S. Balestra • **Danse :** G. Bréhaudat • **Costumes :** L. Hannequin  
**Regard extérieur :** C. Bloy • **Musique :** D. Cabiac • **Lumière :** É. Blossé  
**Directrice de production :** A. Berger • **Administratrices de production :** M. Idelot, G. Marty  
**Chargée de développement :** E. Thomas Fray • **Production :** SYLEX

Du jeu. 1<sup>er</sup> au mer. 7 avr.

Adultes



© Hugues Duchêne

# L'ABOLITION DES PRIVILÈGES

Compagnie Royal Velours

C'est un État en déficit chronique, où les plus riches échappent à l'impôt. Un régime à bout de souffle. Un peuple à bout de nerfs, qui réclame justice et ne voit rien venir. Un pays riche mais bloqué, en proie aux caprices d'un climat dérégulé. Telle est la France à l'été 1789. Jusqu'à ce qu'en une nuit, à Versailles, tout bascule. C'est la Nuit du 4 août.

**Auteur du roman :** B. Guillot • **Adaptation et mise en scène :** H. Duchêne

**Interprètes :** M. Pambet, en alternance avec M. Taffanel et O. Montaz ; et H. Duchêne en alternance avec B. Dezercès et M. Cichacki • **Régie générale, son et lumière :** J. Dubois

**Collaboration artistique et création vidéo :** P. Martin Oriol • **Voix off :** L. Hours

**Scénographie :** J. Camus • **Production et administration :** Les singulières - L. Serror

**Production :** Cie Royal Velours

**Du mer. 14 au sam. 17 avr.** Tout public à partir de 14 ans

SPECTACLE



© Christophe Raynaud de Lage

# KILLT – MAUVAISE PICHENETTE!

**Les Tréteaux de France**

Dans les KILLT, la lecture est une activité collective, pratiquée de vive voix avec le corps en mouvement. *Mauvaise Pichenette!* est le récit d'une soirée où tout bascule. Anna, jeune apprentie dans un restaurant étoilé, s'oppose à sa famille quand un petit groupe d'adolescents mineurs isolés est accueilli par son village, dans son ancienne colonie de vacances. La bombe est dégoupillée : la colère d'Anna affronte les idées de son frère et les valeurs de sa mère.

**Texte** : M. Mougel • **Mise en scène** : O. Letellier

**Scénographie textuelle** : M. Champagne et C. Guyon • **Univers sonore** : A. Prost

**Jeu** : A. Canu et R. Bouillaguet

**Production** : Tréteaux de France - Centre dramatique national

Du mer. 28 au ven. 30 avr.

Adultes



© Camille Lenain

# BACK/BRIDGE

Habibitch

*Back/Bridge* est un spectacle icono-chorégraphique porté par Habibitch et trois musiciens, explorant les continuités entre histoire coloniale, mémoire et violences systémiques contemporaines. À travers le croisement du mouvement et de l'image, la pièce compose une cartographie sensible des récits post-coloniaux et des identités diasporiques.

**Texte, interprétation, chorégraphie :** Habibitch • **Mise en scène :** Habibitch et M. Guellati

**Guitare :** A. Benoufella • **Montage vidéo :** A. Privat et Habibitch

**Musique et montage musical :** A. Privat • **Création musique live :** A. Benoufella

**Production :** Noise Gate Circus

**Du jeu. 20 au sam. 22 mai**

**Tout public à partir de 8 ans**

**SPECTACLE**



# L'HOMME QUI PLANTAIT DES ARBRES

**Compagnie Théâtre des Turbulences**

Un homme, au cours d'une longue promenade dans les Alpes de Haute-Provence, rencontre un berger. Ce berger vit seul dans ce pays hostile. Il plante des arbres. Cent arbres chaque jour sans rien attendre en retour. Quelques années plus tard apparaissent des forêts de chênes, de hêtres, de bouleaux, de frênes... L'eau est revenue. Les villages se repeuplent. La lande aride et désolée est devenue une terre pleine de vie...

**Mise en scène et comédienne** : S. Serfaty • **Marionnettiste et plasticienne** : E. Trazic

**Direction de jeu** : F. Frapier • **Production** : Cie Théâtre des Turbulences

Du jeu. 27 au sam. 29 mai

Adultes



© Camille Lemaire

# DÉCOLONISER LE DANCEFLOOR

**Habibitch**

Racisme, privilège(s), domination(s), résistance, création, communauté(s) : autant de concepts fondamentaux disséqués sous une loupe décoloniale acerbe et mobile, dans une mise en mouvement littéraire rythmant la parole. Dans cette conférence chorégraphique, le-a performeur-euse Habibitch passe en revue le hip hop, le krump ou encore le twerk à travers le prisme décolonial, pour livrer une performance à son image : incarné-e, percutant-e, drôle, résilient-e et engagé-e.

**Texte, mise en scène, interprétation :** Habibitch

**Production :** Noise Gate Circus

Du jeu. 3 au sam. 5 juin

Adultes

SPECTACLE



© Simon Bouillaud

# LA DETTE, À L'USAGE DES GÉNÉRATIONS FUTURES

Vincent Collet - Le joli collectif

Dans ce spectacle-conférence sans PowerPoint où enquête documentaire, récit intime et pensée politique se croisent, Vincent Collet entreprend de comprendre comment la dette est devenue bien plus qu'un outil économique : une fiction collective capable d'organiser nos rapports humains, nos désirs, nos peurs et notre sentiment d'impuissance.

**Conception, jeu, écriture :** V. Collet • **Scénographie :** S. Bouillaud et M. Brosse

**Regard extérieur :** S. Teillet • **Conseils dramaturgiques :** A. Jacob

**Création lumière et régie lumière :** L. Iosub • **Production & diffusion :** R. Dufief

**Développement & diffusion :** P. Chamaux/Les Aventurier.es • **Production :** Le joli collectif

Du jeu. 17 au sam. 19 juin

Adultes



© Olivier Laval

# NOURRIR L'HUMANITÉ C'EST UN MÉTIÈR

Adoc Compagnie

Né d'une enquête de terrain menée auprès d'agriculteurs et d'agricultrices en Belgique et en France, ce spectacle donne voix à celles et ceux qui nous nourrissent, entre difficultés du quotidien, mutations du secteur, doutes, luttes et espoir de renouveau. Entre récits intimes et réflexion collective, *Nourrir l'Humanité c'est un métier* résonne avec une actualité brûlante et propose un regard sensible, politique et profondément humain sur le monde agricole, tout en posant une question essentielle : qui nourrira le monde demain, et comment ?

**Texte :** C. Culot, A. Garcia, V. Giménez, J. Remacle • **Mise en scène :** A. Garcia  
**Interprètes :** C. Culot, V. Giménez, P. Moureau • **Régie générale :** G. Van Derton  
**Production :** Adoc Compagnie

**Sam. 26 juin**

**Tout public à partir de 7 ans**

**SPECTACLE**



# PLANÈTE

## Le Bain Collectif

C'est l'histoire d'Antonin et Anouk, frère et sœur, qui retournent une dernière fois dans leur maison d'enfance avant sa démolition. À travers leurs souvenirs, ils convoquent des mondes passés, présents et futurs : de la grotte de Lascaux à un continent de plastique, en passant par les confins de l'espace. Un voyage amusant et poétique autour de notre lien à la Terre.

**Texte, mise en scène et jeu :** A. Totot, A. Darne-Tanguille • **Voix off :** E. Pereur, N. Djerbir

**Scénographie :** P. Mouton • **Lumière :** M. Plasse • **Son :** E. Serrault

**Création musicale :** M. Christian • **Prise de son :** T. M.H. Brissy Ghadout

**Bureau d'accompagnement :** La strada&cies • **Production :** Le Bain Collectif

Du jeu. 19 nov. au jeu. 24 juin



# RENVERSER LA TABLE

par Victoire Tuillon

Face à tous les malheurs du monde, le découragement nous guette. S'engager sert-il encore à quelque chose ? Est-il possible de combattre sans violence ? Comment lutter sans sectarisme ? À son micro, Victoire Tuillon invite militants et chercheuses à s'exprimer sans jargon ni tabous pour des enregistrements en public de son podcast *Renverser la table*. Tout au long de l'année, il sera question d'antimilitarisme, d'écologie et d'antiracisme, de désobéissance civile... sans jamais oublier de lier ces sujets avec des luttes internationales.

Victoire Tuillon avec ses invités



Du sam. 9 jan. au sam. 12 juin

FRESQUE COLLECTIVE



© La fresque des résistances

## LA FRESQUE DES RÉSISTANCES

avec Le laboratoire des résistances

Explorez les cultures de la résistance et participez à une fresque collective ! *La Fresque des Résistances* est un atelier d'éducation populaire qui, autour de cartes, vous invite à échanger sur les systèmes d'oppression, leurs effets sur la vie de chacun et chacune, les mouvements de lutte, les différents modes d'action et les cultures de résistances.





© Les Inventeurs

### Avec Les Inventeurs

Familles à partir de 8 ans

## MÉGAPHONE!

Comment porter sa voix sans électricité ni technologie ? Dans cet atelier, vous fabriquerez un mégaphone en carton et expérimenterez les principes simples de propagation du son. Une activité ludique et accessible, entre sciences et expression, pour explorer la puissance de la voix dans l'espace public.

Familles à partir de 4 ans

## BOMBES VERTES

Et si chacun pouvait faire fleurir la ville à sa manière ? Lors de cet atelier, vous fabriquerez « des bombes de graines » à base de terreau, d'argile et de semences de fleurs des champs. Faciles à réaliser et ludiques à manipuler, ces petites sphères sont conçues pour être lancées dans des espaces délaissés... où la pluie fera le reste.



### Avec Les Inventeurs

Familles à partir de 8 ans

## CRAIES URBAINES

Et si les murs de la ville devenaient des espaces d'expression éphémères? Lors de cet atelier, vous fabriquerez vos propres craies à partir d'un mélange simple de plâtre, de sel d'alun et de pigments, avant de leur donner formes et couleurs. Une activité à la croisée de la science et de la liberté d'expression, pour expérimenter autrement la ville.

### Avec Virgen

Tout public

## CÉLÉBRONS NOS RÉSISTANCES

Dans un monde en crise, cet atelier invite à agir ensemble. Comme les mauvaises herbes qui poussent à travers les fissures du béton, solidarités et actions peuvent émerger de partout. Créez des messages de résistance joyeuse, puis assemblez-les : une œuvre commune porteuse d'idées et de voix partagées.

D'octobre à juillet



© Olivier Coctard

Avec Lila Djeddi

Enfants à partir de 8 ans

## LES P'TITS MANGEURS ÉCLAIRÉS

Manger local et de saison, c'est le geste militant du quotidien. L'assiette est ainsi un formidable terrain de jeu et d'apprentissage pour avancer tous ensemble. Lila Djeddi vous propose d'échanger avec vos enfants tout en dégustant une délicieuse recette qui parle d'écologie dans l'assiette. Bon appétit !

Familles à partir de 6 ans

## MON GOÛTER POUR LA PLANÈTE

Les mauvais gras et les sucres industriels sont absolument partout dans l'alimentation ultra transformée. Pour avoir une belle énergie, et faire du bien à votre corps et à la planète, la cheffe cuisinière Lila Djeddi propose de se retrouver autour des bienfaits d'un goûter respectueux du vivant.



**MUR BLANC  
PEUPLE MUET**

© Brian Cougar

**Avec Lila Djeddi**

**Adultes**

## **CUISINE PRESQUE ZÉRO DÉCHET**

Pour sublimer le végétal et les restes, et faire une cuisine presque zéro déchet, il est possible de réaliser des préparations de saison absolument délicieuses. Durant cet atelier, vous ferez honneur aux restes, épluchures, tiges, trognons, zestes et autres pelures, et verrez alors comment certaines astuces permettent d'enrichir votre palette gustative.

**Avec Brian Cougar**

**Enfants/Ados/Adultes**

## **MUR BLANC, PEUPLE MUET**

Inscrit dans la passionnante histoire des luttes allant des pamphlets d'Olympe de Gouges aux posters antifascistes et queer-féministes, l'affichage militant marque un territoire et interpelle passants et institutions. Sérigraphions ensemble nos messages de colère et d'espoir pour défendre la justice sociale et le vivant !

D'octobre à juillet



© Léa Marchet

Avec Léa Marchet

Familles à partir de 6 ans

## FOULE COLLECTIVE

Dans cet atelier mené par l'artiste graveuse Léa Marchet, enfants et adultes sont invités à donner vie à un grand cortège de manifestants en mouvement. À l'aide de tampons, de pochoirs et de collages, ils composeront une marée humaine en nuances de gris, avant d'y glisser leur propre personnage, vibrant de couleurs.

Ados/Adultes

## FANZINE MILITANT

Le fanzine est l'outil papier fétiche de la liberté d'expression. Dans cet atelier militant, transformez vos convictions en une mini édition créative et joyeuse. À l'aide de la gravure sur Tetra Pak et d'une petite presse (une machine à pâtes!), vous composerez ensemble un manifeste visuel collectif.



© La Mverte

### Avec La Mverte

Enfants/Ados/Adultes

## RAGE WITH THE MACHINE

Apprenez comment les machines fonctionnent pour mieux les apprivoiser et les utiliser au service de la musique. Une initiation à la musique électronique, avec des synthétiseurs datant parfois des années 1980.

Enfants/Ados/Adultes

## PUNK IS NOT DEAD

Initiez-vous à l'écriture et à l'arrangement d'un morceau.

À partir d'un mot ou d'une idée, apprenez à construire et à porter votre message : développez-le, donnez-lui une structure et découvrez des méthodes concrètes pour composer et écrire vos propres titres.

D'octobre à juillet



© Kanine Mending

## Avec Kanine Mending

Familles à partir de 6 ans

## HISTOIRES TEXTILES

Inspiré des arpilleras, cet atelier propose de créer avec l'enfant que vous accompagnez un petit tableau textile à partir de tissus récupérés. Assembler, découper, coller, coudre : petit à petit, les fragments textiles se transforment en récit. Vous expérimenterez le réemploi comme terrain d'imagination et découvrirez que créer à partir de l'existant est déjà un acte militant.

Enfants à partir de 8 ans

## DESSINER ET ÉCRIRE AVEC DU FIL

Dans cet atelier, les enfants découvrent les bases de la couture à travers la broderie sur carton perforé. Manier l'aiguille, comprendre le fil, construire un motif... Cet apprentissage pose les bases de gestes utiles qu'ils pourront réutiliser plus tard pour réparer et transformer leurs vêtements.



Avec Kanine Mending

Ados/Adultes

## LA RÉPARATION COMME ACTE DE RÉSISTANCE

Lors de cet atelier, vous vous familiariserez à une technique de réparation visible à partir de textiles de réemploi : sashiko, boro, reprisage, raccommodage, broderie. Une invitation à faire de chaque geste un acte de résistance créative.

# MARCHE DE NOËL

## Un Noël en fanfare !

**DU VENDREDI 11 AU SAMEDI 12 DÉCEMBRE**

Pour vous aider à gâter vos proches, nous vous invitons à découvrir des créatrices et créateurs passionnés et trouver des pépites originales et éco-responsables. Pendant ces deux jours, déambulez entre les stands, découvrez, testez et échangez avec de jeunes marques. Beauté, épicerie, objets en céramique ou illustrations... vous y trouverez forcément votre bonheur ! Offrez-vous une pause dans l'exposition *Semons nos résistances* et laissez-vous tenter par une douceur de SAIN Boulangerie, dans notre café.

Un stand de furoshiki sera également installé pour vous initier à l'art d'emballer vos cadeaux de manière durable avec du tissu.



# ACCESSIBILITÉ

## UN LIEU INCLUSIF ET ACCESSIBLE



Le MAIF Social Club s'engage en faveur des valeurs d'inclusion, de solidarité et de vivre ensemble. Afin d'offrir la même qualité de visite à tous les publics, de nombreux outils et services d'accessibilités sont proposés, réalisés avec le concours de partenaires reconnus dans leur champ d'expertise (Institut National des Jeunes Aveugles - Louis Braille, Les Papillons blancs de Paris, Souffleurs de sens, Compagnie Véhicule...).



Personnes à mobilité réduite, malades ou à station debout pénible : tous nos espaces sont accessibles avec des assises et du mobilier adapté.



Personnes en situation de handicap mental, psychique ou cognitif ou atteintes de troubles du spectre autistique : pour préparer votre visite vous trouverez un livret d'accès en Facile À Lire et à Comprendre, un calendrier d'affluence et un plan de luminosité sur la page accessibilité de notre site. Sur place, à la demande, le prêt de sacs sensoriels vous offrira des conditions de visite optimales.



Pour les personnes sourdes ou malentendantes, des visites guidées grand public en Langue des signes française sont proposées régulièrement (voir programmation). Pour les groupes scolaires et associatifs,

le MAIF Social Club prend en charge l'interprétation en LSF pour les visites guidées sur simple demande (écrire minimum 3 semaines en amont à [groupes.maifsocialclub@maif.fr](mailto:groupes.maifsocialclub@maif.fr))



**S** SOUFFLEURS  
D'IMAGES



Les personnes aveugles ou mal voyantes peuvent être accompagnées sur les visites ou les spectacles par un souffleur bénévole (demande à formuler 15 jours avant la date de l'évènement, auprès de l'association Souffleurs d'images par téléphone au 06 40 65 69 38, ou par mail : [souffleursdimages@souffleursdesens.org](mailto:souffleursdimages@souffleursdesens.org)). Les chiens guides sont les bienvenus. Tous les cartels de l'exposition sont disponibles en braille. Une audiodescription de l'exposition est disponible depuis notre site internet.

*Vous retrouverez toutes ces informations sur la page accessibilité : [maifsocialclub.fr/laccessibilite-au-maif-social-club/](https://maifsocialclub.fr/laccessibilite-au-maif-social-club/)*

# GROUPES

SCOLAIRE - PÉRISCOLAIRE  
CHAMP DU HANDICAP - CHAMP SOCIAL



© Jean-Louis Carli/MAIF

Toute la programmation est accessible gratuitement pour les groupes. Pour leur offrir les meilleures conditions de visite possibles, leur accueil se fait uniquement sur réservation.

Chaque visite guidée est adaptée au niveau et à l'âge des participants.

Les spectacles et ateliers ont lieu sur des dates prédéfinies et s'adressent à des tranches d'âge conseillées.

Informations et réservations :

**[maifsocialclub.fr/accueil-groupes-et-scolaire/](http://maifsocialclub.fr/accueil-groupes-et-scolaire/)**

**VERNISSAGE DÉDIÉ AU SECTEUR ÉDUCATIF ET ASSOCIATIF**  
**Jeudi 15 octobre de 16 h 30 à 19 h 30, sur inscription.**

Vernissage dédié aux relais des champs scolaire et associatif en présence de l'équipe des publics et de la commissaire d'exposition.

# HORS LES MURS



© Gregoire Édouard

Nous développons également nos actions dans les établissements scolaires, centres d'hébergements d'urgence ou encore les centres sociaux.

Accueillez notamment *Tipping Point*, une œuvre de l'artiste **Barthélémy-Antoine Loeff**, qui sensibilise de manière pédagogique et poétique les participants aux **enjeux climatiques**.

Nous construisons aussi des **projets sur mesure avec les établissements** qui le souhaitent : projets EAC, ateliers hors les murs pour les structures du champ social... N'hésitez pas à nous contacter !

Plus d'information : [maifsocialclub.fr/accueil-groupes-et-scolaire/](https://maifsocialclub.fr/accueil-groupes-et-scolaire/)

# LA BOUTIQUE

© Jean-Louis Carif/MAIF



Chaque année, de jeunes marques réinventent nos façons de consommer. Au MAIF Social Club, nous soutenons ces initiatives en vous proposant des produits innovants, engagés, conçus pour durer.

## **Une sélection de marques à découvrir sur place à Paris...**

Objets zéro déchet, idées cadeaux responsables, accessoires de mobilité douce, essentiels pour les enfants, sélection de livres... Les marques évoluent régulièrement et ces nouvelles alternatives vous attendent pour adopter un mode de vie plus respectueux de l'environnement.

Passez-nous voir ! Nous sommes là pour vous faire découvrir les dernières nouveautés et vous conseiller !

## **... Et en ligne avec notre boutique et nos ventes privées !**

Tous les mardis, retrouvez nos ventes privées exclusives avec des marques innovantes et engagées à des prix préférentiels.

Profitez toute l'année d'une sélection permanente de produits écoresponsables pour la maison, les enfants, la mobilité douce, la beauté, et bien plus encore. Découvrez nos coups de coeur, des catégories pensées pour vous surprendre et vous inspirer !

**Inscrivez-vous à notre newsletter boutique pour découvrir les nouveautés et profiter des ventes privées.**

Voir nos dernières pépites!



# LE CAFÉ

Installé au cœur du MAIF Social Club, **le café en collaboration avec SAIN boulangerie** propose boissons fraîches ou chaudes et surtout des viennoiseries et gâteaux savoureux.

Au détour d'une exposition, d'un événement, d'une promenade dans le Marais ou d'une pause pendant votre travail, **venez vous restaurer ou boire un café dans un espace chaleureux** et propice aux échanges. Pour déjeuner, vous pouvez déguster **une salade du jour ou un sandwich de saison** avec une délicieuse pâtisserie ou viennoiserie : biscuits, cookies, pains au chocolat, gâteaux moelleux et plein d'autres choses... Les gourmands ne seront pas déçus!

**Plus d'informations concernant les horaires sur notre site internet.**

Derrière SAIN Boulangerie, on retrouve la passion d'un chef-boulangier : Anthony Courteille qui transmet à travers ses créations **l'amour des bons produits et défend une consommation plus responsable** avec son équipe!

**Les pâtisseries artisanales** sont confectionnées directement avec des produits bruts. Vous ne trouverez ni colorants, ni additifs, ni sucres raffinés! 95 % des matières premières sont bios. Tous les ingrédients sont sélectionnés avec le plus grand soin pour vous apporter **un réel plaisir gustatif**, en accord avec nos valeurs.

SAIN Boulangerie défend la mise en place d'un environnement qui nous accompagne vers une consommation plus responsable, en prônant le moins pour le mieux.

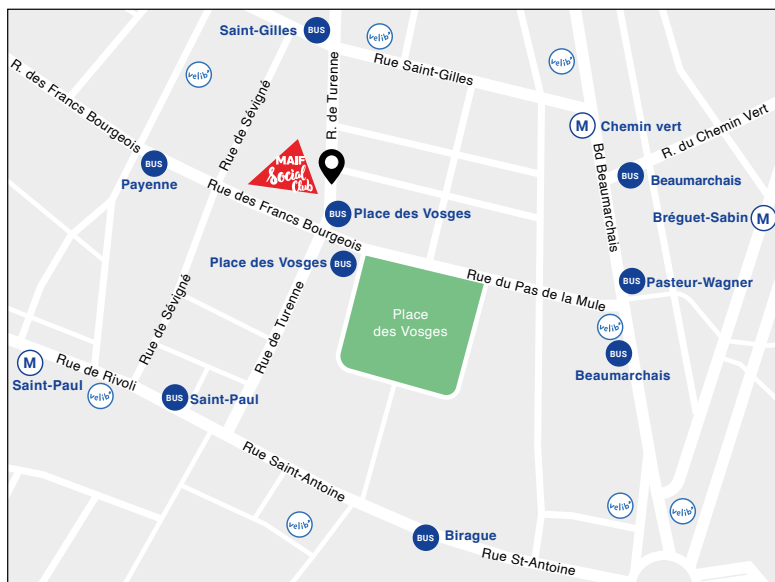


© Jean-Louis Carli/MAIF

# INFOS PRATIQUES



**MAIF Social Club** 37 rue de Turenne - 75003 Paris  
Gratuit et ouvert à toutes et tous.



## En métro

- Ligne 1 (Saint-Paul)
- Ligne 8 (Chemin Vert)
- Ligne 5 (Bréguet-Sabin)



## En bus

- Ligne 29 (place des Vosges - St-Gilles)
- Ligne 96 (place des Vosges)
- Lignes 76 et 69 (Birague - St-Paul)



## En vélib'

- 6 rue Payenne - 75003 Paris
- 71 bd Beaumarchais - 75003 Paris
- 28 rue St-Gilles - 75003 Paris
- 25 bd Beaumarchais - 75004 Paris
- 8 rue de la Bastille - 75004 Paris
- 3 rue Neuve St-Pierre - 75004 Paris
- 111 rue St-Antoine - 75004 Paris
- 25 bd Richard-Lenoir - 750011 Paris

## Retrouver toute notre programmation

maifsocialclub.fr

## Suivez-nous sur

 maifsocialclub

 maifsocialclub

 MAIFSocialClub

 MaifSocialClub

 Chaîne YouTube MAIF/  
Playlist MAIF Social Club

## Horaires du lieu

Lundi et samedi de 10 h à 19 h

Du mardi au vendredi

de 10 h à 20 h 30

sauf le jeudi : de 10 h à 22 h  
(en cas d'événement)

Fermeture les dimanches  
et jours fériés

## Espace de coworking

Gratuit et sans réservation!

## Le café

Envie de faire une pause ?

Installez-vous dans notre café  
pour boire et manger.

## Boutique engagée

Découvrez nos dernières  
nouvelautés!



## Inscription aux événements

Tous les événements du lieu sont **gratuits**. L'exposition est en accès libre, aux horaires d'ouverture du lieu. Pour le reste de la programmation, il est nécessaire de réserver votre place, les jauges étant limitées.



## PARTENAIRES CULTURELS ET ASSOCIATIFS





# Une société solide est une société solidaire.

Notre conviction : on ne construit rien de solide sans se serrer les coudes.  
C'est pour cette raison que nous multiplions les actions  
pour l'égalité des chances, l'inclusion et contre toutes les discriminations.



assureur militant

Découvrez tous nos engagements sur [entreprise.maif.fr](http://entreprise.maif.fr).

---

37 RUE DE TURENNE  
PARIS 3<sup>e</sup>

---



MAIF - Société d'assurance mutuelle à cotisations variables – CS 90000 - 79038 Niort cedex 9.  
Entreprise régie par le Code des assurances identifiée sous le numéro Siren 775709702.  
09-2026 - Conception et réalisation : Studio de création MAIF - Photo couverture : ©Cha Gonzalez