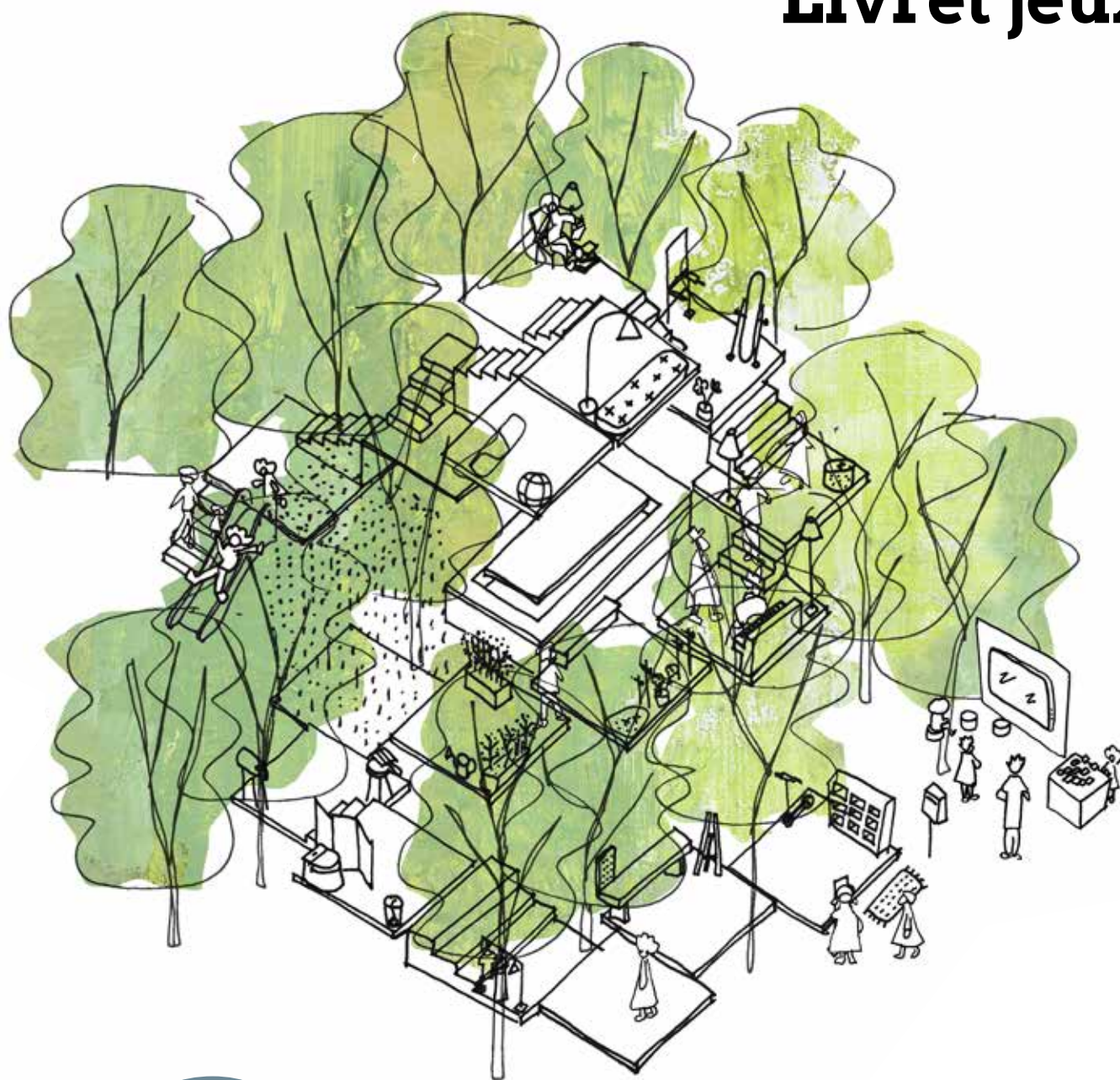


DANS LES BRANCHES, UNE CABANE HABITÉE

Livret jeux



MAIF *social* **CLUB**

Là où le monde s'agite

37 rue de Turenne, Paris 3^e
maifsocialclub-paris@maif.fr
01 44 92 50 90

du 25 janvier
au 06 avril 2019

BONJOUR ET BIENVENUE AU **MAIF *social* CLUB**

Sais-tu où nous sommes ?

Ce lieu est historique et a connu de nombreuses transformations...

1 - Relie chaque texte au dessin qui lui correspond



- 1 Au milieu du XVI^e siècle, un médecin du roi Charles IX se fait construire un bel hôtel particulier (c'est une grande maison de ville appartenant à un seul propriétaire qui y vit avec sa famille).
- 2 À la fin du XVIII^e siècle, l'hôtel est transformé en école. Un élève qui deviendra un écrivain célèbre, Honoré de Balzac, passe un an à la pension Lepître.
- 3 Durant le XIX^e siècle, un marchand d'éponges installe son commerce et ses séchoirs dans ce lieu.
- 4 Aujourd'hui, le bâtiment est transformé pour accueillir des expositions et d'autres activités culturelles.

Le Maif Social Club est un lieu où l'on peut voir des expositions, des films, lire des livres, participer à des ateliers, rencontrer des artistes, des écrivains, des scientifiques...

DANS LES BRANCHES, UNE CABANE HABITÉE

« Dans les branches, une cabane habitée » est une installation artistique* conçue par les architectes* et artistes* Michèle et Miquel. C'est une habitation d'un nouveau genre.

Pour commencer, réfléchissons un peu sur l'architecture et la maison !

Coup de pouce : lorsque tu vois ce signe* , va regarder la définition page 28. Tu disposes également d'une page de stickers à coller dans les petits jeux, et des réponses aux questions (page 29).

IL EXISTE D'INNOMBRABLES TYPES D'HABITATIONS !

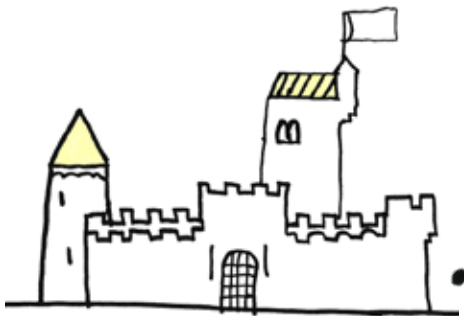
En voici quelques-uns : retrouve-les et relie-les.



A



G



B

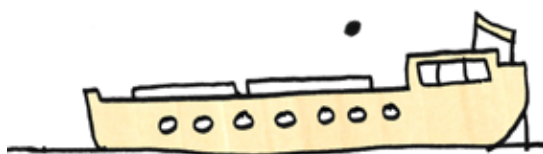
- 1 LA MAISON
- 2 L'APPARTEMENT DANS UN IMMEUBLE
- 3 L'IGLOO
- 4 LE CHÂTEAU
- 5 LA PÉNICHE
- 6 LE TIPI
- 7 LA CARAVANE



F



E



C



D

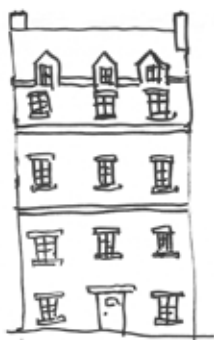
* Définitions page 28.
Réponses page 29.

DANS QUEL TYPE DE LOGEMENT HABITES—TU ? UNE MAISON, UN IMMEUBLE, UNE ROULOTTE, UNE CABANE... ?

Est-ce en ville ou à la campagne ?

.....
.....
.....

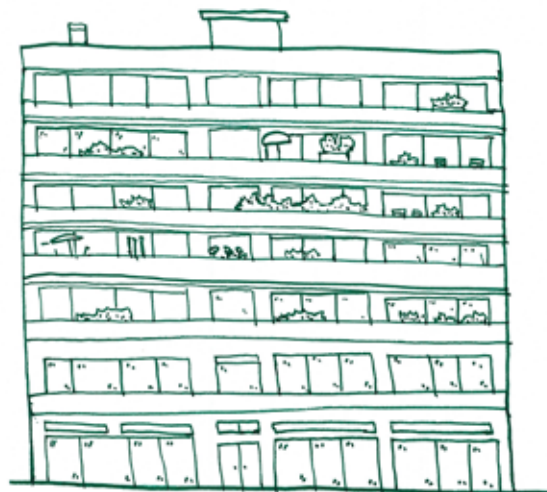
PEUX—TU RECONNAÎTRE LE STYLE D'ARCHITECTURE DU BÂTIMENT QUE TU HABITES



Immeuble du Moyen-Âge



Immeuble haussmannien



Immeuble contemporain

QUELS MATÉRIAUX SONT VISIBLES SUR LA FAÇADE DE CHEZ TOI ?

Pierre, brique, bois, métal, verre, autre ?

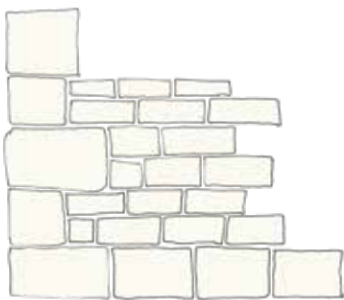
.....
.....

DESSINE LA FAÇADE* DE TA MAISON.

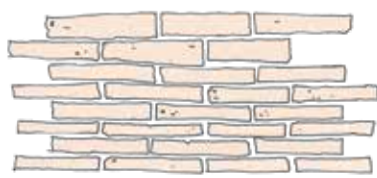
Regarde celle de tes amis et trouve les différences !

REGARDE LA CABANE DANS LES BRANCHES. QUELS MATÉRIAUX VOIS-TU ?

Entoure ensuite ceux que tu vois.



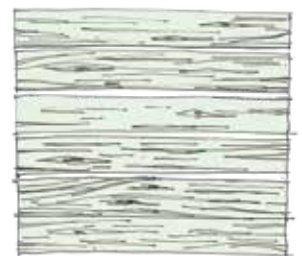
PIERRE



BRIQUE



MÉTAL



BOIS

* Définitions page 28.
Réponses page 29.

AVANT DE CONSTRUIRE UNE HABITATION, UN ARCHITECTE* DESSINE LE PLAN, EN FONCTION DE L'UTILISATION DE SES ESPACES : CHAMBRES, CUISINE, SALON, ETC.

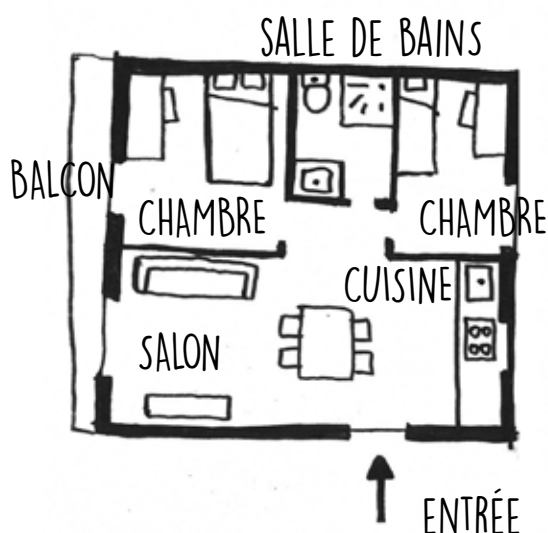
Ces dessins s'appellent des plans : c'est comme si on regardait l'intérieur de l'appartement vu du dessus.

ENTOURE CELUI QUI RESSEMBLE LE PLUS À CHEZ TOI !

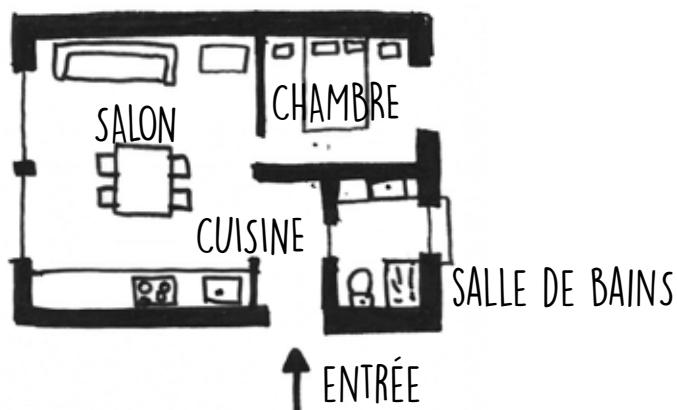
Un appartement de 4 pièces



Un appartement de 3 pièces



Un appartement de 2 pièces



COMME TU LE VOIS, ON A L'HABITUDE DE NE PAS COMPTER LES PETITES PIÈCES COMME LES SALLES DE BAINS ET LES PLACARDS

PARFOIS LES IMMEUBLES ONT DES FORMES BISCORNUES !

Dans cet appartement, dessine :

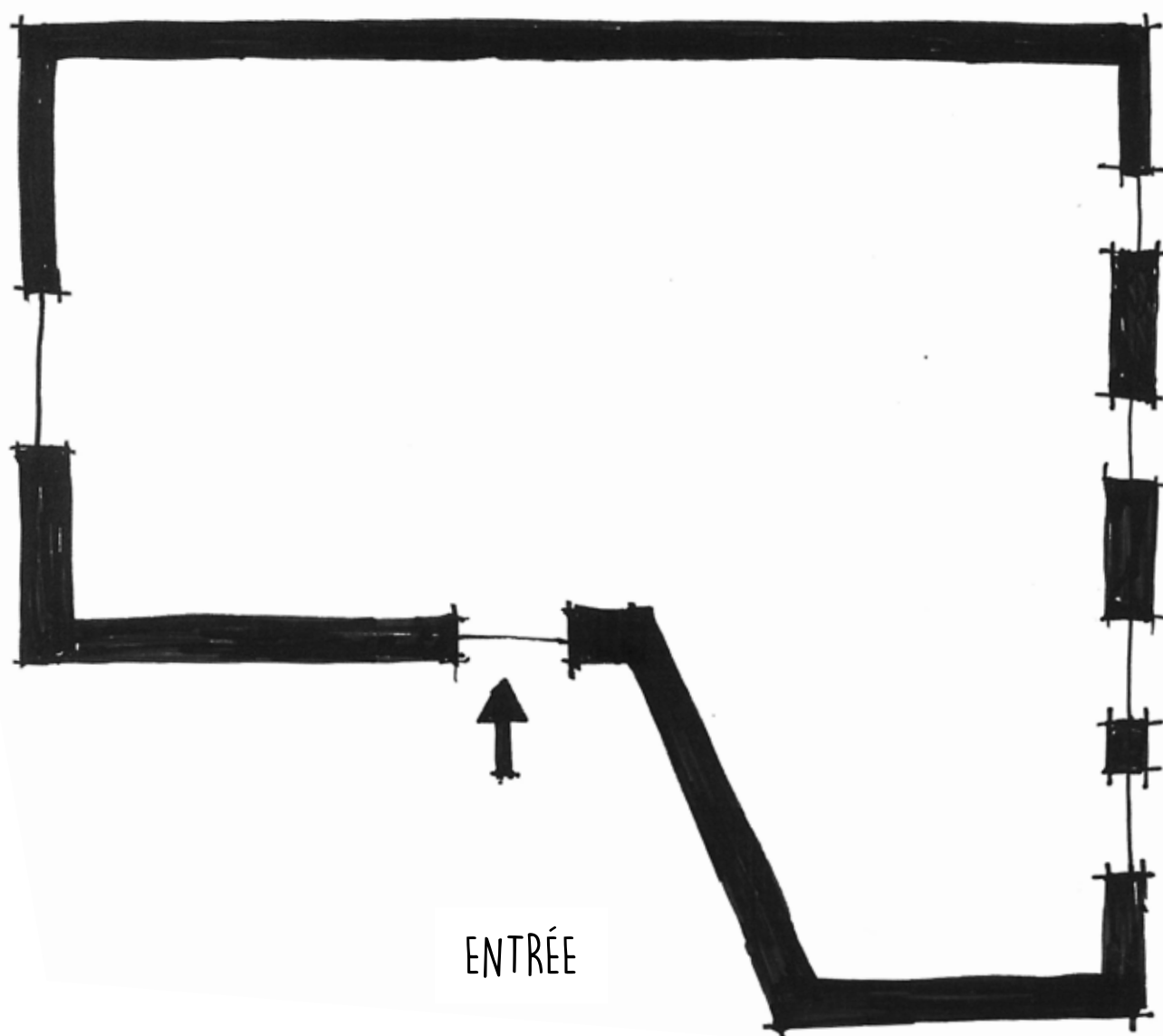
2 chambres

1 salon

1 cuisine

1 salle de bains

Ajoute la pièce de tes rêves : qu'aimerais-tu faire dedans ?



ÉCRIS LE NOM DES PERSONNES AVEC QUI TU HABITES (N'OUBLIE PAS LES ANIMAUX !)

Tu as peut-être plusieurs maisons ?

.....

.....

.....

.....

.....

TOUT LE MONDE N'HABITE PAS FORCÉMENT AVEC SA FAMILLE.

Sais-tu ce qu'est une colocation ?

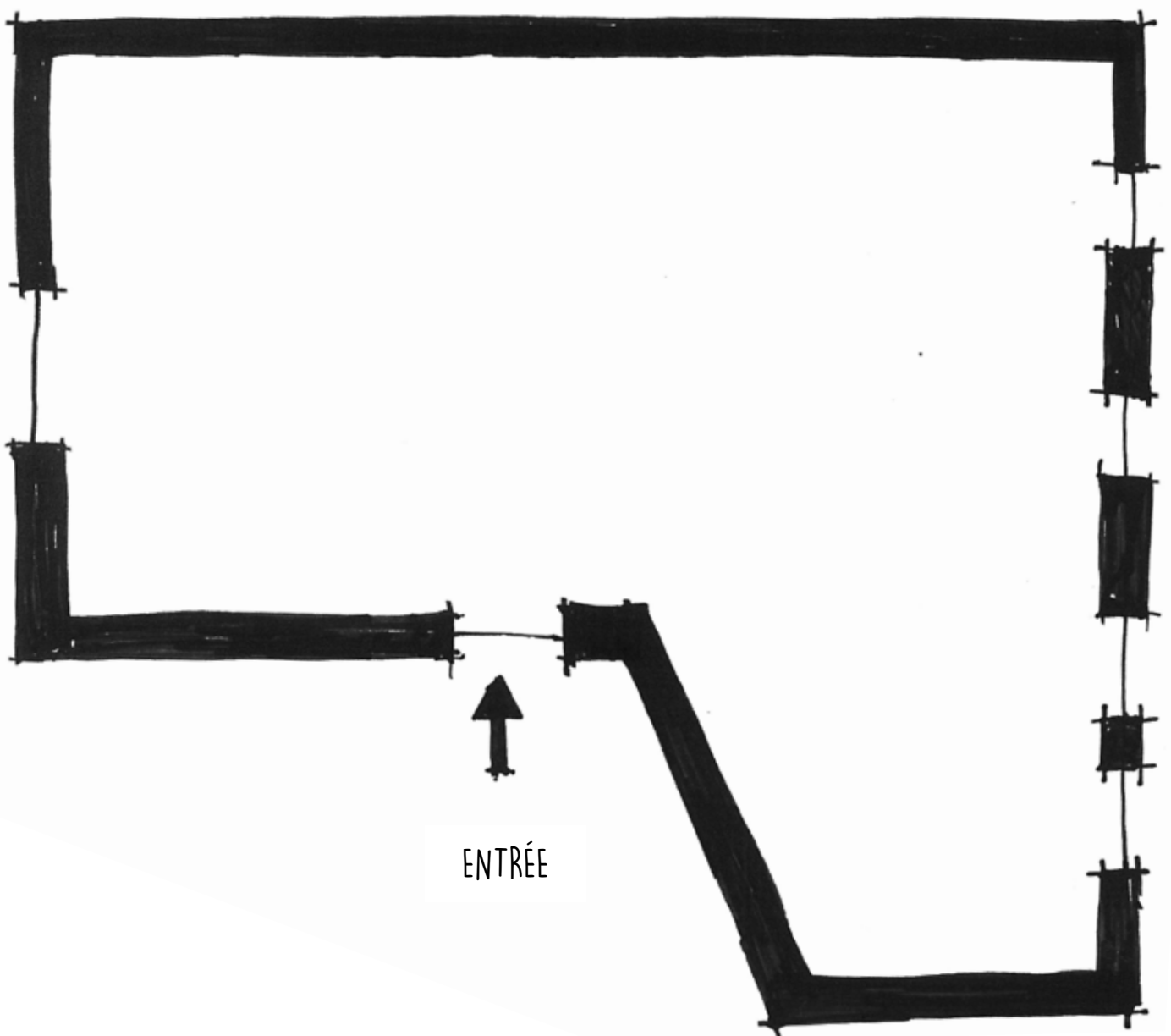
- Un appartement avec plein de chats
- Une maison partagée avec des amis
- Une cabane de castors





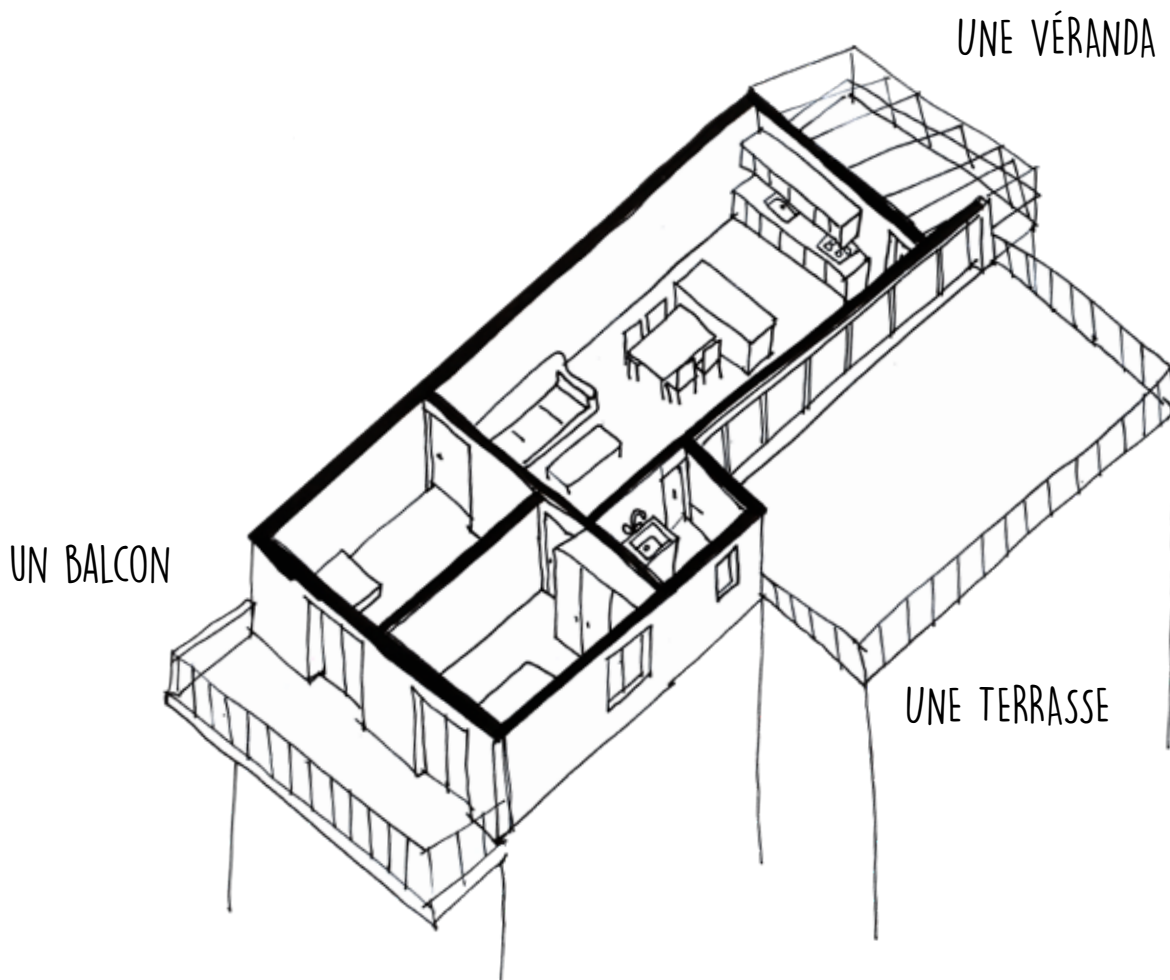
UN ARCHITECTE DESSINE SOUVENT PLUSIEURS FOIS LE PLAN D'UNE HABITATION POUR L'AMÉLIORER

Redessine ta maison de rêve et colle les stickers de tes copines et copains et des bêtes à deux ou quatre pattes, avec qui tu voudrais habiter (**coup de pouce**: les stickers sont en dernière page).



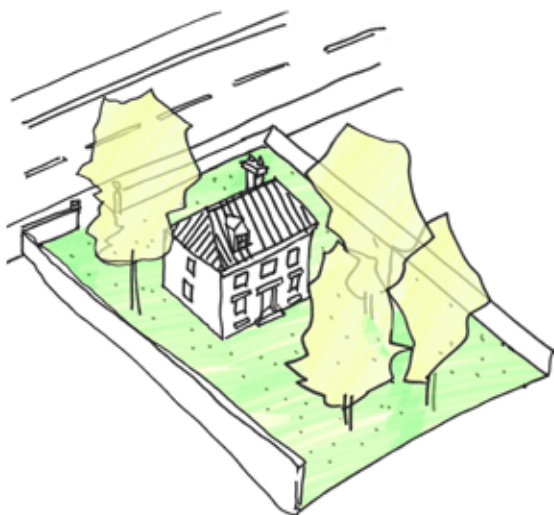
UN APPARTEMENT A PARFOIS UN OU PLUSIEURS ESPACES EXTÉRIEURS

Va chercher les stickers de plantes et d'arbres en dernière page et colle-les où tu veux en planter !

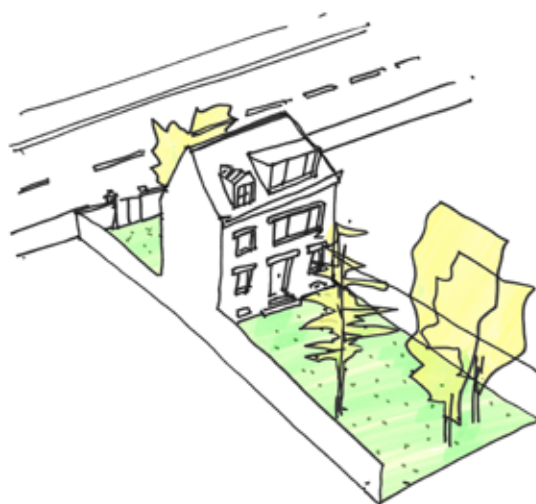


LES MAISONS ONT SOUVENT DES JARDINS

Maison au milieu du jardin

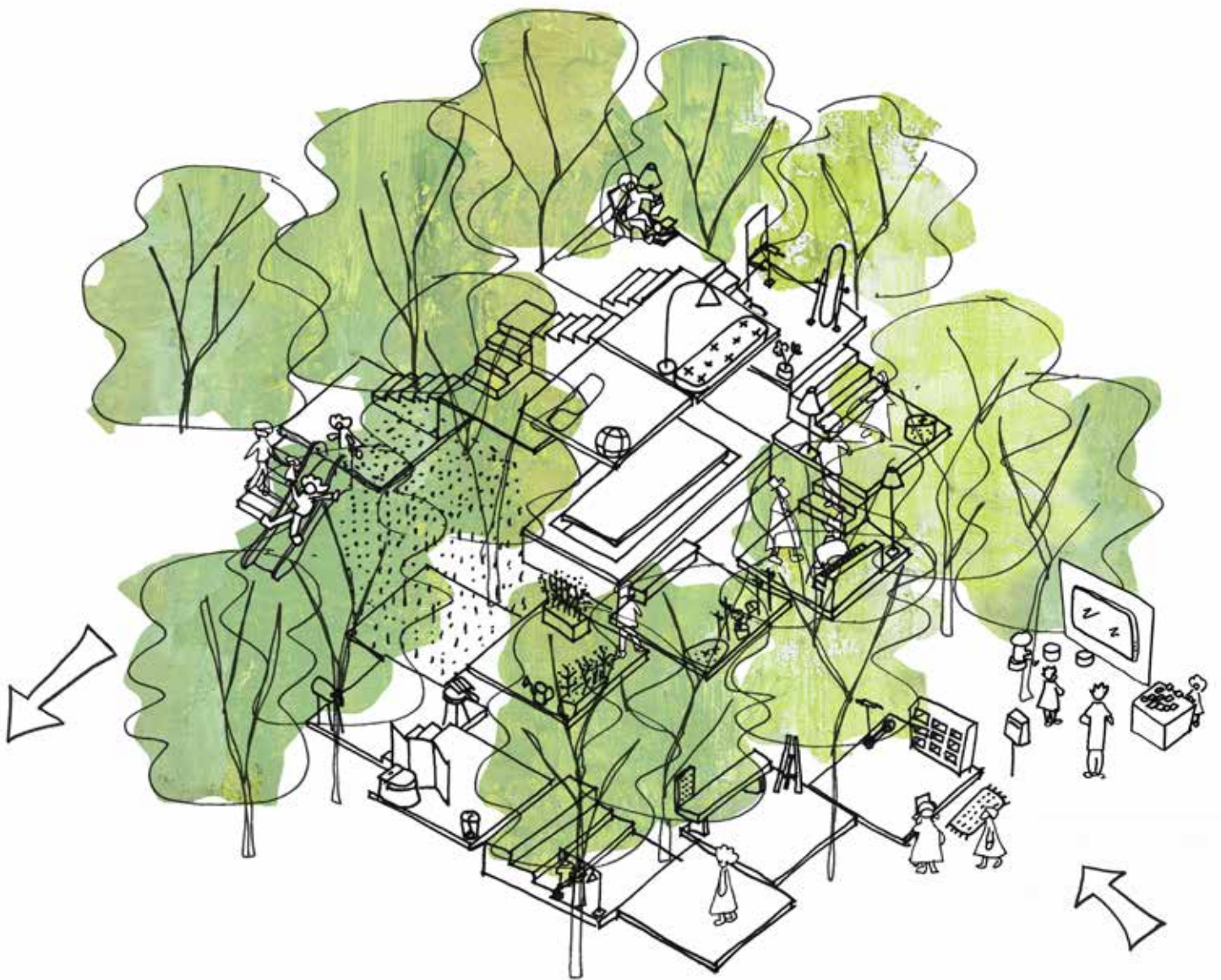


Jardin devant et derrière



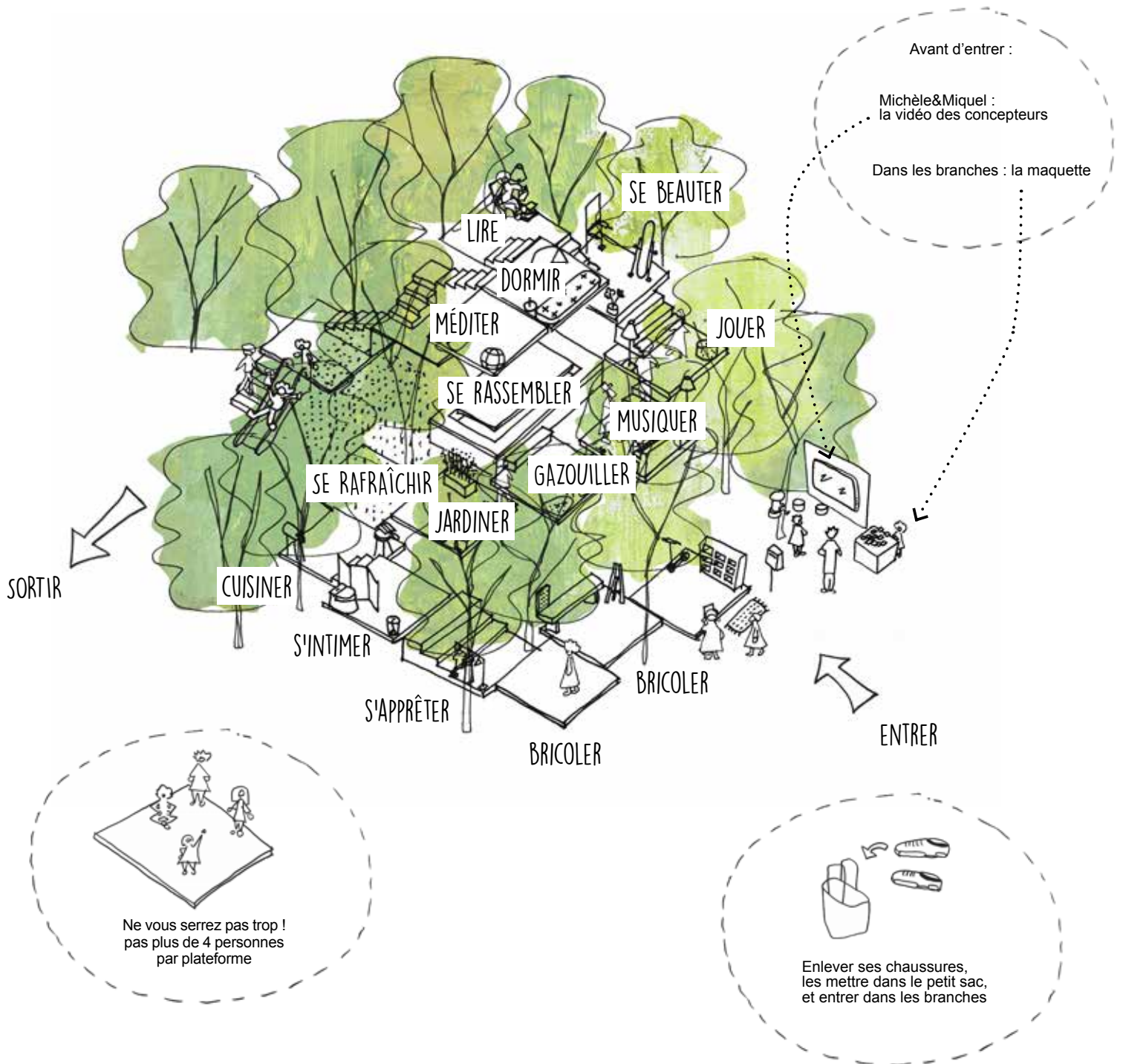
LA CABANE DANS LES BRANCHES

Comme tu peux le voir ici, c'est encore autre chose : on habite dans un jardin, au milieu des arbres !

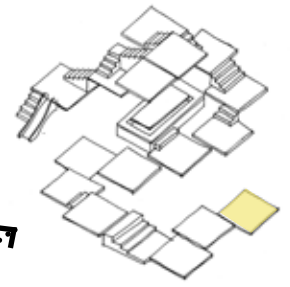


C'EST MAINTENANT LE MOMENT DE RENTRER DANS LA CABANE DANS LES BRANCHES!

Chaque lieu de la cabane est comme la pièce d'une maison, avec son usage : manger, dormir, se retrouver, potager... Les pages suivantes vont te les faire découvrir !



REPÈRE—TOI SUR CE PETIT DESSIN, EN HAUT DE CHAQUE PAGE ! LA CASE EN JAUNE TE MONTRE OÙ TU ES



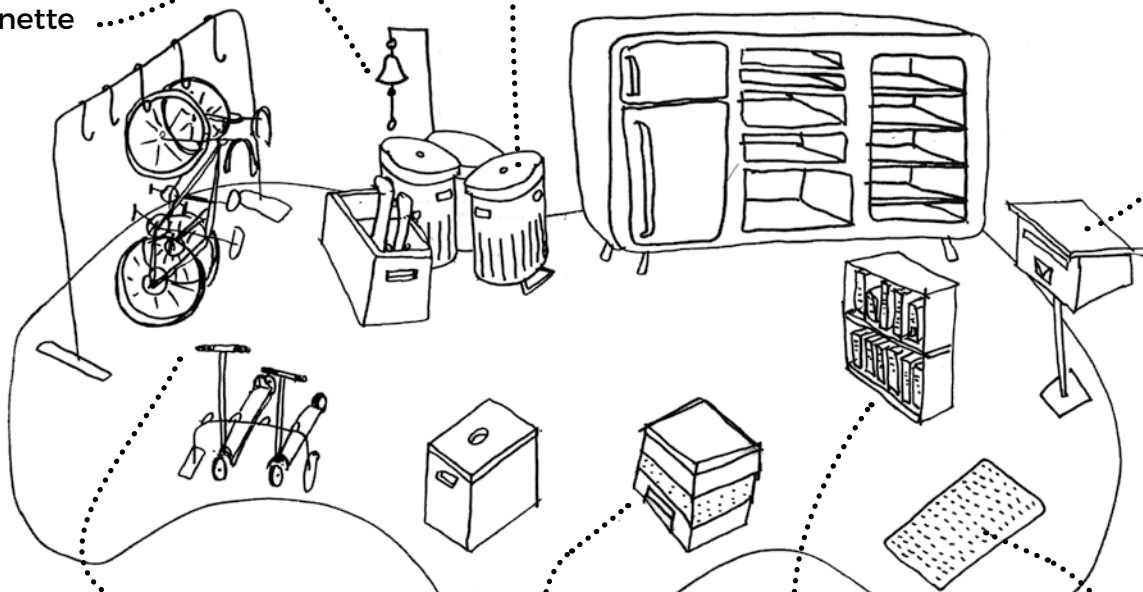
TU ES DEVANT L'ENTRÉE, VOIS—TU DES CHOSSES QUE TU AS AUSSI CHEZ TOI ? ENTOURE—LES SUR LE DESSIN !

Un take away : une boîte pour des objets et des repas que les habitants veulent donner

Une boîte aux lettres solidaire pour les gens qui n'ont pas d'adresse fixe

Des poubelles et des poubelles de tri

Une sonnette



Un rangement pour vélos, skateboard, rollers et trottinette

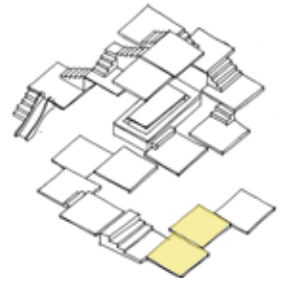
Un paillason

Un banc pour enlever ses chaussures

Une bibliothèque libre : des livres à prendre et à échanger

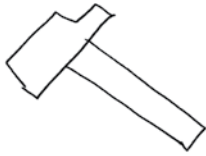
BRICOLER

Écris le nom de ces outils au bon endroit



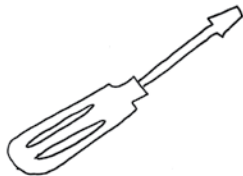
- Marteau
- Ciseau à bois
- Scie
- Tournevis
- Pince

1



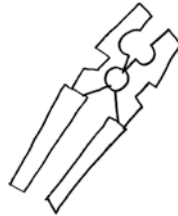
.....

2



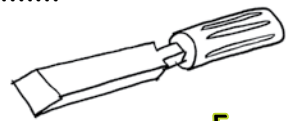
.....

3



.....

5



.....

4

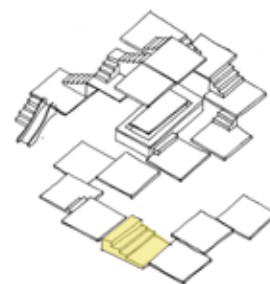


.....

S'APPRÊTER

Les vêtements sont pensés par des stylistes^{*}, et fabriqués par des couturiers^{*} et des couturières^{*}.

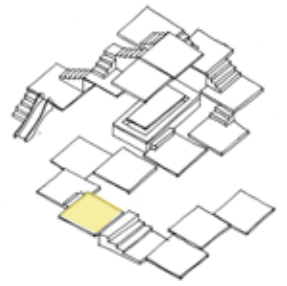
Dessine ici tes vêtements préférés !



S'INTIMER

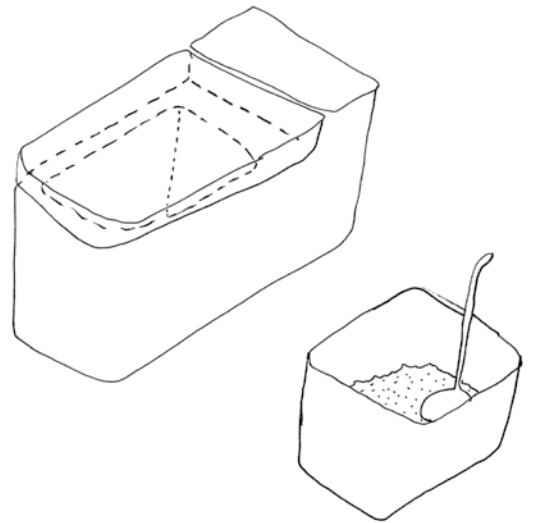
La pièce la plus intime d'une habitation porte plusieurs noms: toilettes, WC (water-closet en anglais), cabinet d'aisance (au XIX^e siècle), latrines (au Moyen-Âge).

C'est bien sûr là qu'on fait « caca » et « pipi ».



LES TOILETTES DE LA CABANE DANS LES BRANCHES SONT UN PEU SPÉCIALES. ELLE FONCTIONNENT :

- 1 - Sans eau ?
- 2 - Avec de l'eau ?
- 3 - Sans eau, mais avec de la sciure de bois ?



DES TOILETTES "NORMALES" FONCTIONNENT AVEC DE L'EAU.

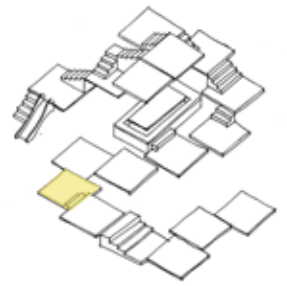
C'est 9 litres d'eau par chasse, et 4 fois par jour (en moyenne) par personne.

Pour une famille de 2 parents et 2 enfants, en un an, on utilise donc :

- 52 litres ?
- 525 litres ?
- 5 256 litres ?
- 52 560 litres ?

CUISINER

Les ustensiles de cuisine portent parfois des noms rigolos !
Relie l'objet à son ombre !



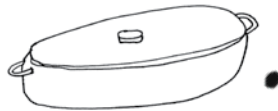
A – UNE ARAIGNÉE



B – UNE GIRAFE



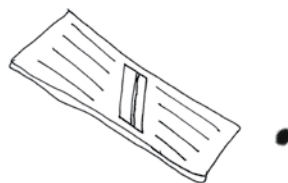
C – UNE COCOTTE



D – UN BARBECUE

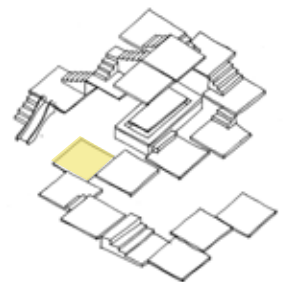


E – UNE MANDOLINE



SE RAFRAÎCHIR

Pour savoir combien les façons habituelles de se laver consomment d'eau, colle les stickers de la douche, de la baignoire et du jacuzzi à côté des volumes d'eau correspondants :



20 LITRES D'EAU

200 LITRES D'EAU

2 000 LITRES D'EAU

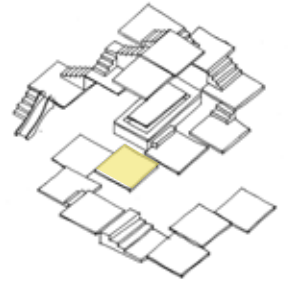


JARDINER

Dans les plantes comestibles, on peut manger beaucoup de choses !

Par exemple, la carotte est une racine !

Place les mots de la liste dans la bonne catégorie :



1 – POMME DE TERRE

2 – CAROTTE

3 – COURGETTE

4 – BASILIC

5 – ASPERGE

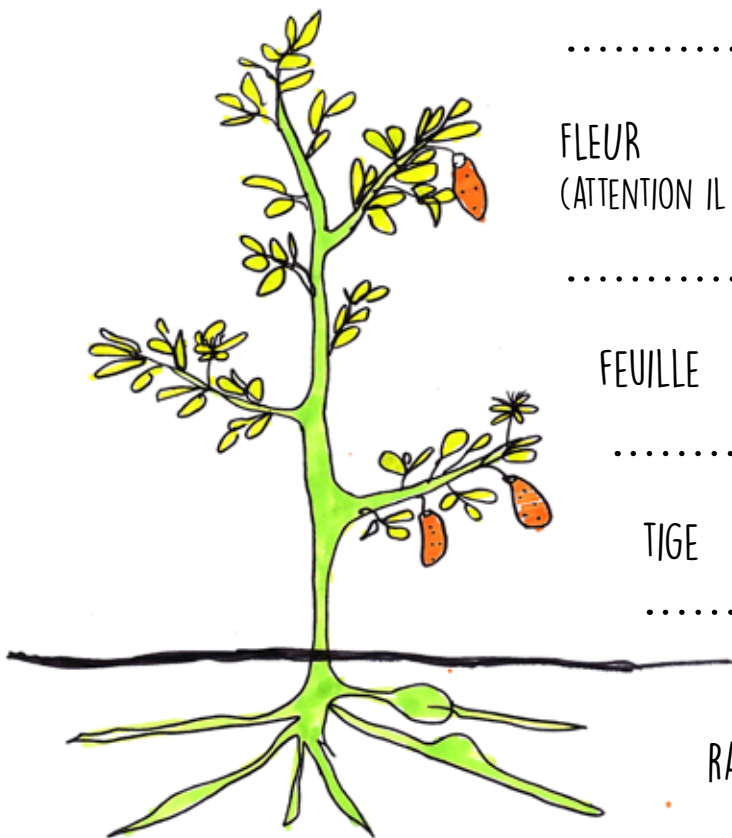
6 – ÉPINARD

7 – TOMATE

8 – SALADE

9 – PASTÈQUE

10 – RADIS



FRUIT/LÉGUME

.....

FLEUR
(ATTENTION IL Y A UN PETIT PIÈGE)

.....

FEUILLE

.....

TIGE

.....

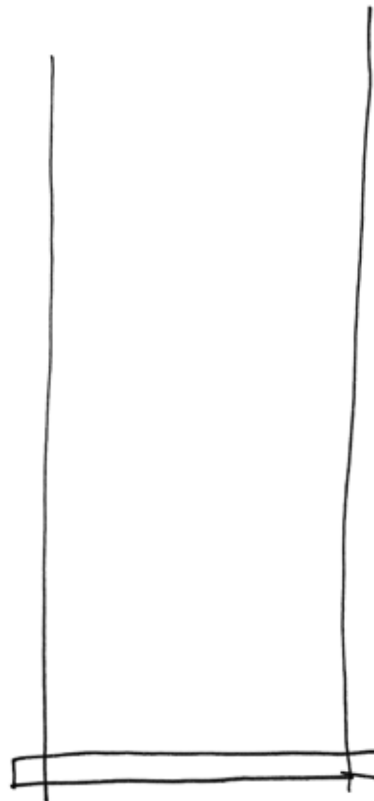
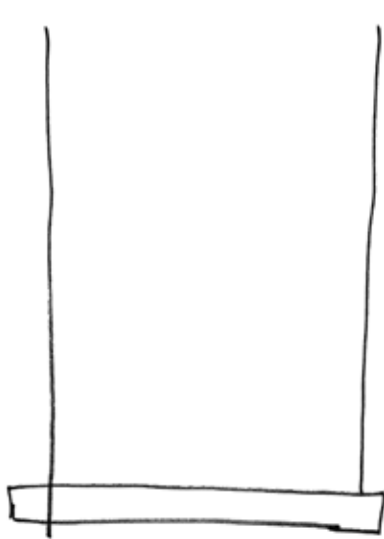
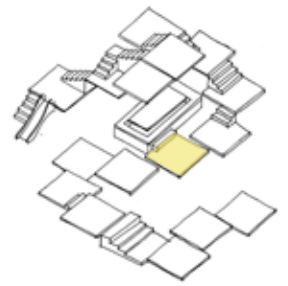
RACINE

.....

GAZOUILLER

Les maisons et les cabanes peuvent aussi être habitées par des animaux !

Dessine les oiseaux sur leur perchoirs.

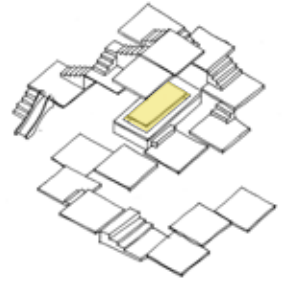


VIS-TU AVEC DES ANIMAUX ? LESQUELS ?

.....
.....

SE RASSEMBLER

En Europe, on a aujourd'hui l'habitude de s'asseoir autour d'une table pour déjeuner ou dîner, avec des couteaux et des fourchettes.



Sais-tu quelles autres cultures ont des habitudes différentes ?
Coche la bonne réponse.



ALLONGÉS SUR UNE BANQUETTE

- Les Romains dans l'Antiquité
- Les Soudanais
- Les Indiens

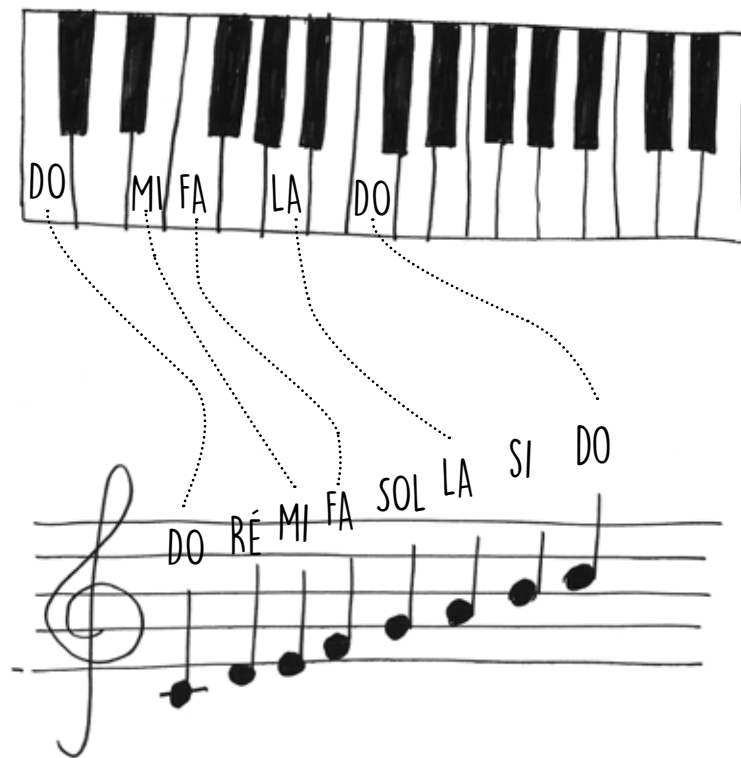
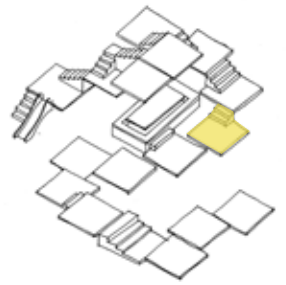
ASSIS EN TAILLEUR, SUR LE SOL

- Les Esquimaux
- Les Japonais
- Les Égyptiens

MUSIQUER

Sais-tu lire la musique écrite ? Avec un piano, c'est très facile !

Finis de relier les notes avec les touches, et tu peux essayer de les jouer sur le piano de la cabane !



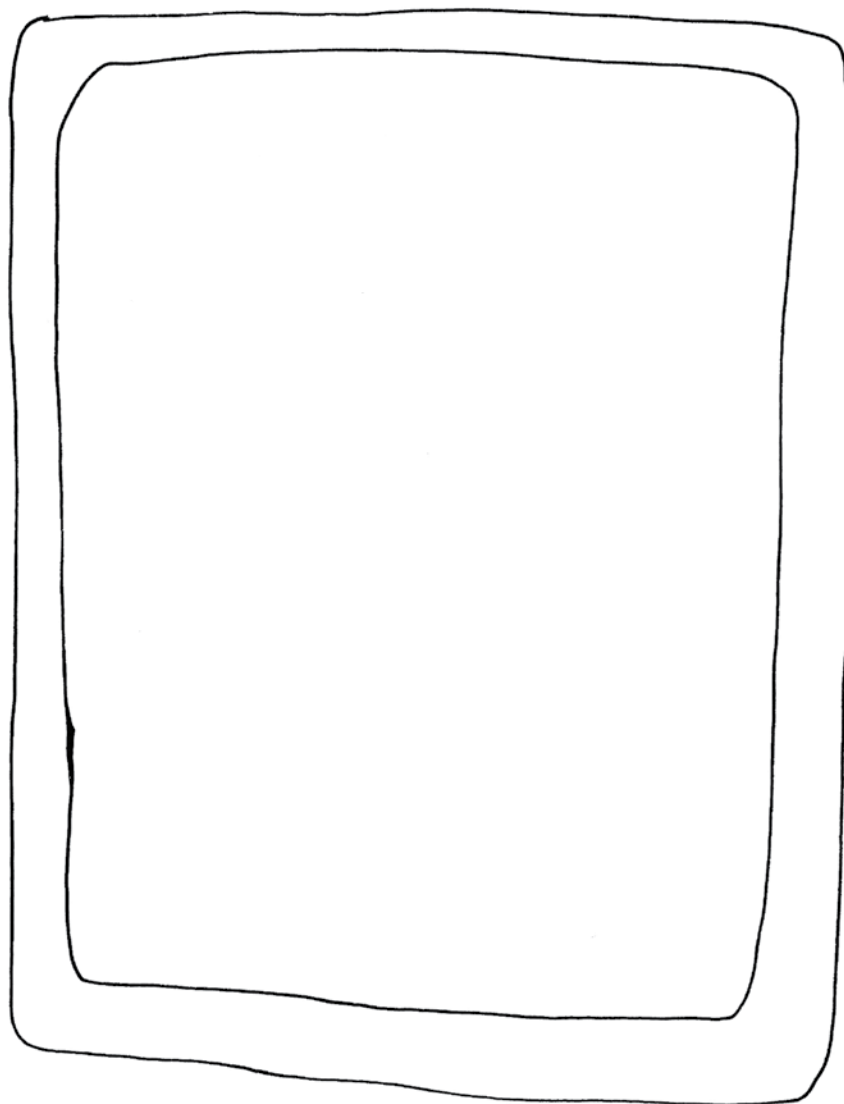
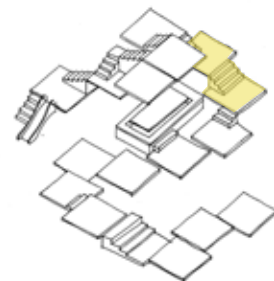
TU PEUX MÊME ESSAYER DE JOUER LES NOTES SUIVANTES
SUR LE PIANO

ré-ré-ré-mi-fa-mi-ré-fa-mi-mi-ré

RECONNAIS-TU LA CHANSON ?

JOUER, SE BEAUTER

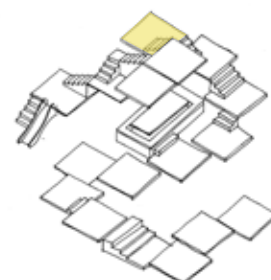
Fais une grimace rigolote et dessine ton reflet dans ce miroir.



LIRE

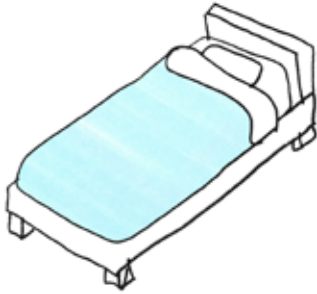
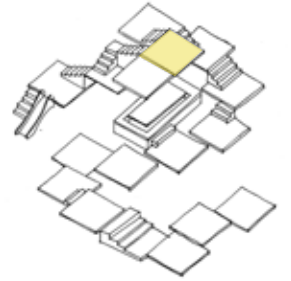
Chez toi, quel est l'endroit le plus confortable pour lire ?

.....

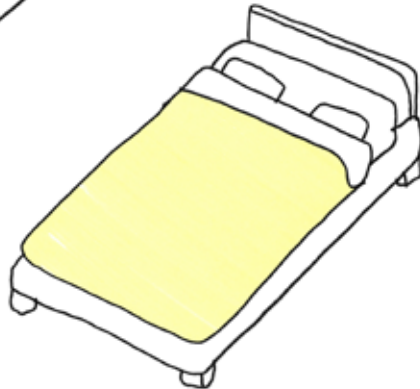


DORMIR

Dessine-toi dans le lit dans lequel tu dors, puis dans un lit que tu aimerais essayer.



LIT SIMPLE



LIT DOUBLE



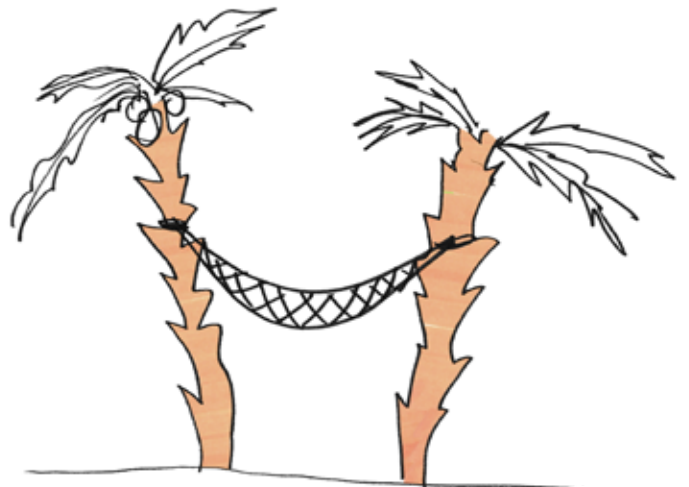
LIT SUPERPOSÉ



LIT À BALDAQUIN



FUTON



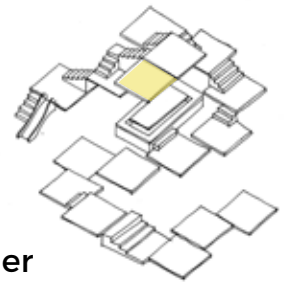
HAMAC

MÉDITER

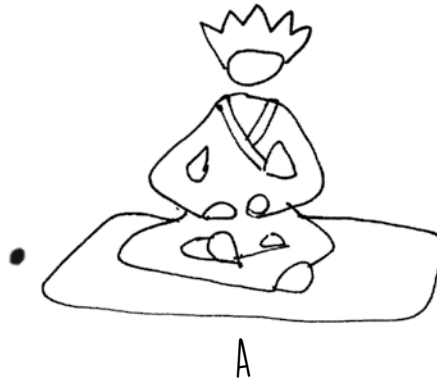
La méditation, c'est quelque chose qui peut être très simple et très apaisant : s'installer dans un lieu calme et chaleureux, fermer ses yeux et essayer de ne penser à rien.

Ne penser à rien, ce n'est pas facile !

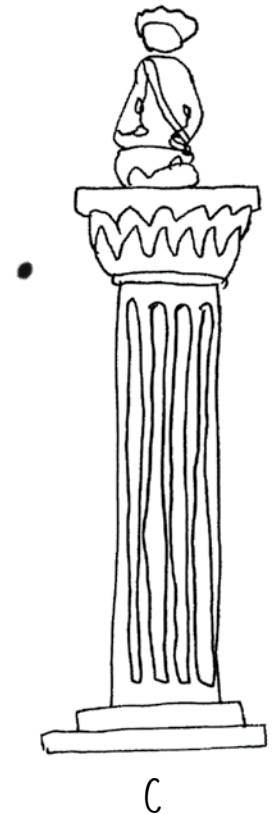
Les habitants de certains pays pratiquent la méditation, immobiles ou en mouvement, sauras-tu les relier ?



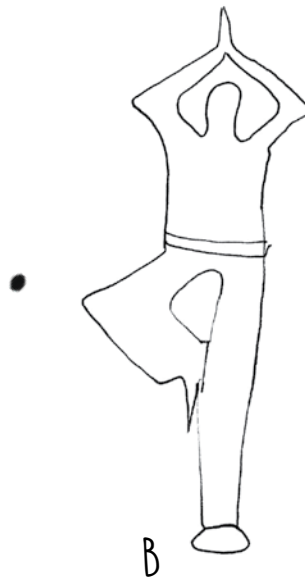
1 LE YOGI INDIEN
EN POSITION DE YOGA



2 LE MOINE JAPONAIS
EN MÉDITATION ASSISE



3 LE STYLITE GREC
EN HAUT DE SA COLONNE

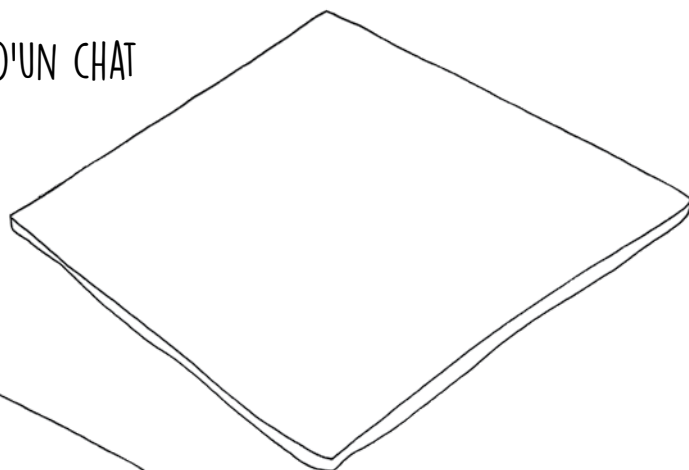


ÇA Y EST, LA VISITE EST FINIE

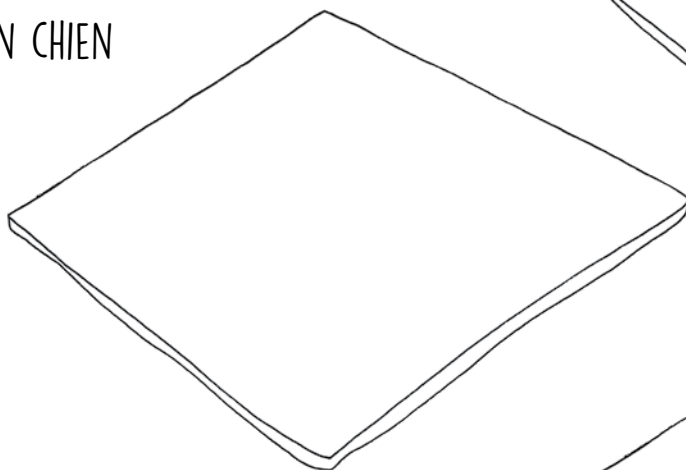
Pour descendre, tu peux emprunter l'escalier ou le toboggan.
Et maintenant, joue à être un architecte différent !

Dessine des cabanes pour d'autres animaux !

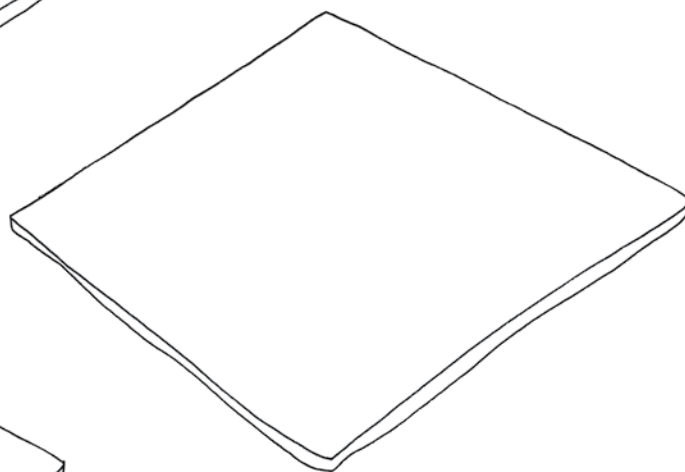
LA CABANE D'UN CHAT



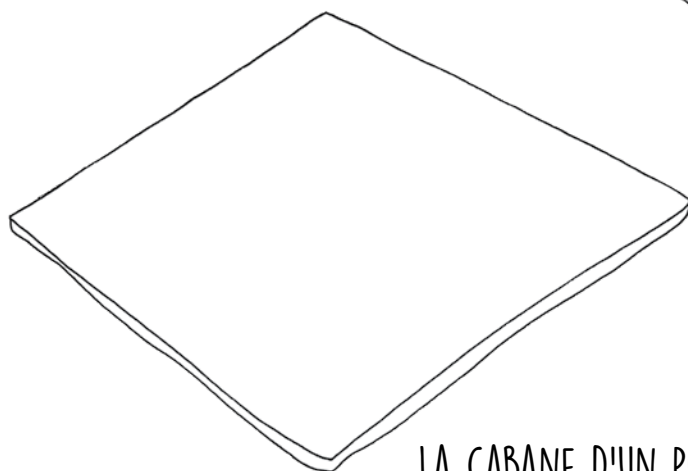
LA CABANE D'UN CHIEN



LA CABANE D'UN LAPIN



LA CABANE D'UN POISSON

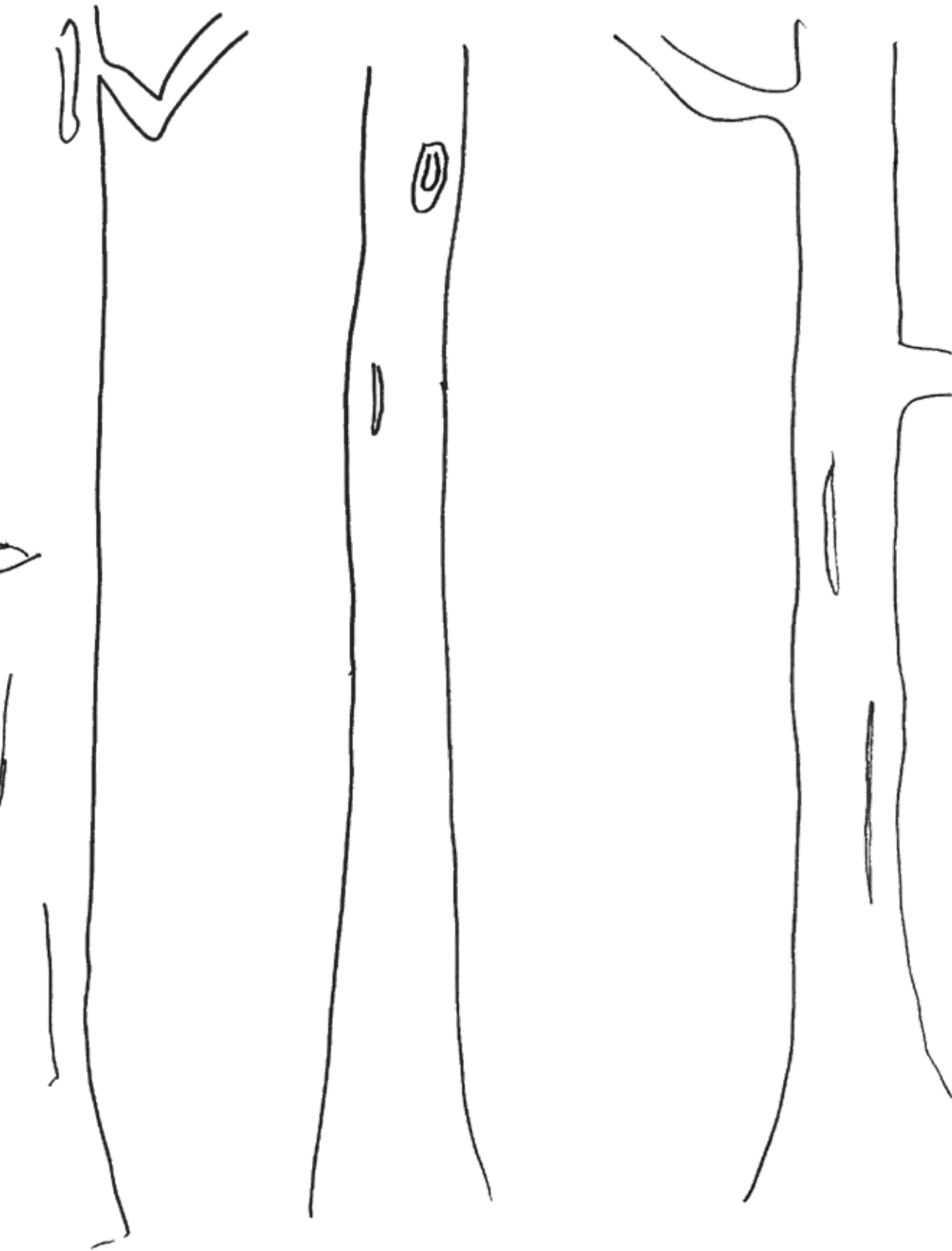




MAINTENANT QUE TU AS BIEN PARCOURU LA CABANE DANS LES BRANCHES

Dessine ta cabane idéale et ajoute les stickers de ton choix !





GLOSSAIRE

Tous les nouveaux mots
que tu as appris lors de ta visite.

UNE INSTALLATION ARTISTIQUE (page 3)

Œuvre d'art occupant un espace, dans laquelle on peut parfois entrer et se promener.

UN(E) ARCHITECTE (page 3)

Personne qui imagine les futurs bâtiments et aide à les construire : une école, une maison, un hôpital par exemple.

UN(E) ARTISTE (page 3)

Personne qui imagine et crée des œuvres d'art, qui peuvent être très différentes : une installation comme ici, une peinture, une œuvre sonore, une vidéo, une danse... La liste est infinie : chaque œuvre et chaque artiste est unique.

UNE FAÇADE (page 5)

C'est l'extérieur d'un bâtiment, avec ses murs, ses fenêtres, ses portes, ses balcons...

UN(E) STYLISTE (page 22)

Personne qui imagine des vêtements, simples ou très complexes.

UN(E) COUTURIER(ÈRE) (page 22)

Personne qui fabrique des vêtements. Parfois, c'est aussi un(e) styliste.

JEU STICKERS DÉTACHABLES !

LES PLATEFORMES VIDES / LES ARBRES / LES PERSONNAGES ET LE MOBILIER

RÉPONSES

PAGE 3

1/A - 2/F - 3/G - 4/B - 5/C - 6/D - 7/E.

PAGE 5

Bois et métal.

PAGE 8

Une colocation, c'est une maison partagée avec ses amis.

PAGE 14

Bricoler

1/Marteau - 2/Tournevis - 3/Pince - 4/Scie
5/Ciseau à bois.

PAGE 16

S'intimer.

Jeu 1 : 3/Sans eau, mais avec de la sciure.

Jeu 2 : 52 560 litres d'eau.

PAGE 17

Cuisiner

A/5 - B/3 - C/1 - D/2 - E/4.

Se rafraîchir

Douche : 20 litres d'eau.

Baignoire : 200 litres d'eau.

Piscine à bulles : 2 000 litres d'eau.

PAGE 18

Jardiner

Fruit/légume : tomate, pastèque, courgette.

Fleur : courgette.

Feuille : épinard, basilic, salade.

Tige : asperge, pomme de terre.

Racine : carotte, radis.

PAGE 20

Se rassembler

Allongés sur une banquette : les Romains.

Assis en tailleur : les Japonais.

PAGE 21

Musiquer

Nom de la chanson : *Au clair de la lune.*

PAGE 24

Méditer

2/A - 1/B - 3/C.

DANS LES BRANCHES, UNE CABANE HABITÉE



En partenariat avec la Cité de l'architecture & du patrimoine - Conception : **MICHELE&MIQUEL**



MICHELE&MIQUEL

37 rue de Turenne, Paris 3^e
Ouvert le lundi et le samedi
de 10 h à 19 h,
du mardi au vendredi
de 10 h à 20 h 30,
sauf le jeudi de 10 h à 22 h
Contact : maifsocialclub-paris@maif.fr

www.MAIF *social* CLUB.fr

Un lieu
pensé par

